

**MT 835 / MT 1135 / MT 1335**

**STARRE TELESKOPSTAPLER**



 **MANITOU**

[www.manitou.com](http://www.manitou.com)

# MT 835 / MT 1135 / MT 1335

3 Modelle zur Wahl



**MT 835**

8 m / 3.5 T



**MT 1135**

11 m / 3.5 T  
mit oder ohne  
Stützen



**MT 1335**

13 m / 3.5 T





## MANITOU, PARTNER IHRES VERTRAUENS SEIT ÜBER 50 JAHREN...

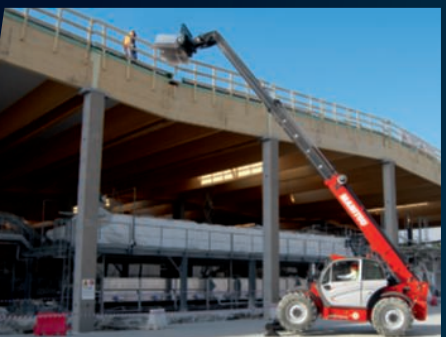
Als der Pionier im Bereich der geländegängigen Stapler ist MANITOU seit mehr als 50 Jahren **aus der Baubranche** nicht mehr wegzudenken.

Die neuen Teleskopstapler mit Arbeitshöhen von 8 bis 13 Metern bieten einen völlig neuen Lösungsansatz und eine einzigartige Einsatzflexibilität. Die Vorteile:

- Bedien- und wartungsfreundliche Konzeption
- Kompakte Abmessungen und optimale Hubkraft
- Fahrtrieb wahlweise Drehmomentwandler oder hydrostatisch
- Einsatzmöglichkeit als Arbeitsbühne sowie ein umfangreiches Angebot an MANITOU-Anbaugeräten

Jeder, der Wert auf **hohe Produktivität** und **einfache Bedienung** einer Maschine legt, wird auf diesen Teleskopstapler nicht mehr verzichten wollen.

Die **Leistungsfähigkeit** und die **Handlichkeit** dieser neuen Teleskopstapler von MANITOU werden Sie dabei unterstützen, Ihre Bau- und Renovierungsarbeiten **schnell** und **sicher** zu erledigen.



# BEDIENFREUNDLICHKEIT

## Einfache **BEDIENUNG** und **WARTUNG**

**IDENTISCHE BEDIENUNG** bei allen Modellen

### Geräumige und komfortable Kabine



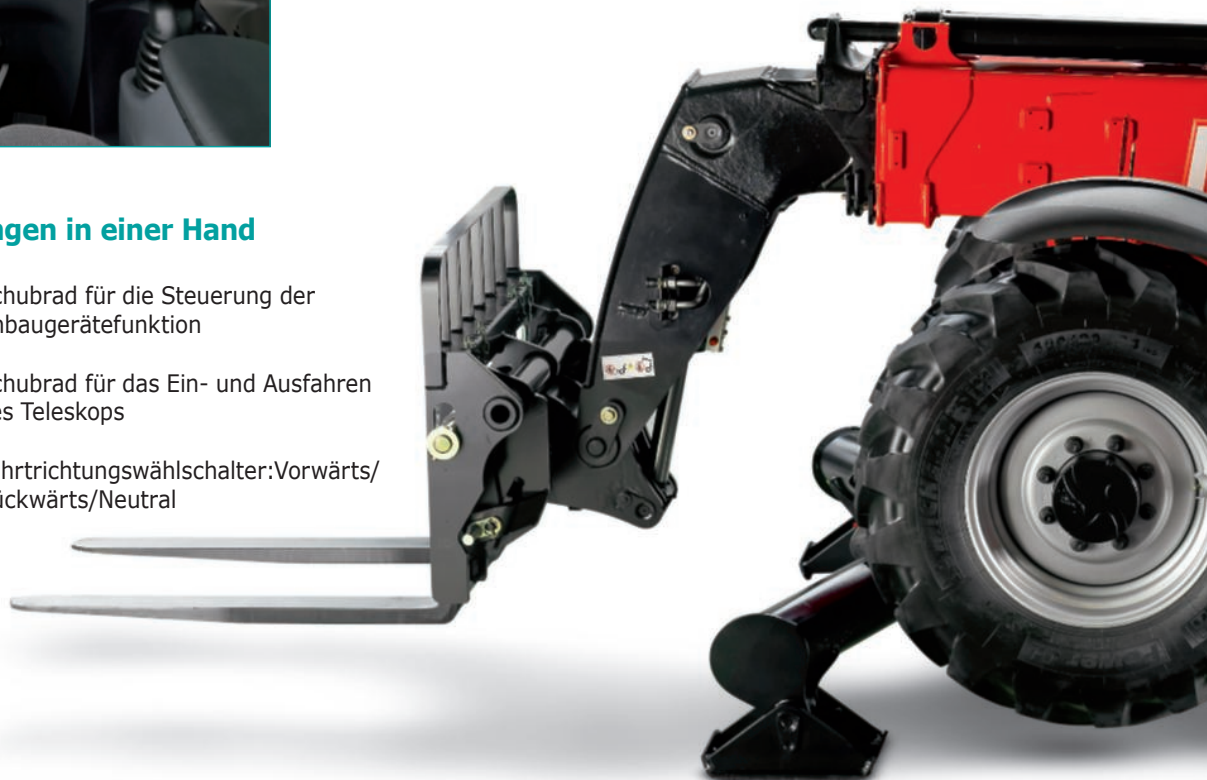
### Ergonomisches Armaturenbrett

- Übersichtliche Darstellung aller Information (Fahrtrichtung, Radausrichtung, Auslegerwinkel, Kraftstoffvorrat, Betriebsstundenzähler usw.), die der Fahrer benötigt
- **Lastzustandsanzeige** bei allen Betriebsarten (Gabel-, Schaufel- und Kranbetrieb) mit Abschaltung bei Bewegungen in den Überlastbereich.

### JSM® : Alle Bewegungen in einer Hand



- Schubrad für die Steuerung der Anbaugerätefunktion
- Schubrad für das Ein- und Ausfahren des Teleskops
- Fahrtrichtungswählschalter: Vorwärts/ Rückwärts/ Neutral



### Mit **LEICHTIGKEIT** und absoluter **SICHERHEIT** arbeiten

- Verwendung einer Arbeitsbühne **bis 1000 kg mit automatischer Sperrung der Hinterachse.**
- **Automatische Feststellbremse** mit Anfahrhilfe am Berg.
- **EASY CONNECT SYSTEM** ermöglicht ein Wechseln der Anbaugeräte, ohne den Motor abzuschalten.
- Elektronische Ölmenge regulierung für die Anbaugeräte.
- **Verriegelung des Neigezylinders** der Geräteaufnahme, für einen sicheren Umgang mit der Ladung.
- **Digicode - Diebstahlsicherung** zum Starten der Maschine.
- **Funksteuerung** (optional).



**IDENTISCHER AUFBAU** bei allen Modellen

- Motor, Getriebe, Hydraulik, Kabine, Aufbau: überall liegt dieselbe Konzeption zugrunde.
- **Zweiteilige Motorhaube mit Öffnung nach oben und unten** ohne Abbau von Teilen: Zeitgewinn bei der Wartung.

**PANORAMAKABINE: RUNDUMSICHT VON 360°**



**SCHNELLER UND SICHERER EINSTIEG**

durch eine breite Tür und über nur eine Gitterrost-Trittstufe

**WARTUNG und DIAGNOSE der Maschine**  
mit Anzeige am **Multifunktionsdisplay** des Armaturenbretts.



# PRODUKTIVITÄT

## LEISTUNGSFÄHIGKEIT und WENDIGKEIT

### 102 PS Leistung

motor der neuen  
Generation **STAGE 3B**  
mit Partikelfilter.



### Fahrtrieb je nach Bedarf

**Hydrostatischer** Fahrtrieb  
oder **Drehmomentwandler**  
(Inching-Funktion auf Wunsch)  
zur Anpassung an Ihre  
Arbeitsgewohnheiten.

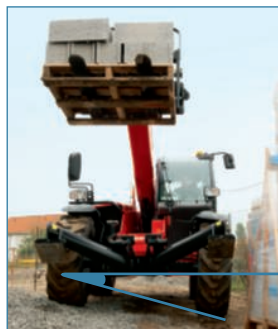
### Permanenter Allradantrieb

mit **wirkungsvoller** Bremse,  
die gleichmäßig auf alle vier  
Räder wirkt.



Große Bodenfreiheit

**41 cm**



3 Hubhöhen

**8 - 11 - 13 m**

1 Nennt Tragfähigkeit

**3.5 T**

**Niveau-Ausgleich**

(serienmäßig beim MT 1135 und MT 1335) **+/- 10°**



### Kompakte Stützen

(MT 1135 und MT 1335)

Die Stützen befinden sich stets innerhalb der Maschinenabmessungen - unabhängig von ihrer Position.

### Extrem kleiner Wenderadius

**3.85 m**



### 3 Lenkungsarten



Allradlenkung für den kurzen Lenkeinschlag auf engen Baustellen



Vorderradlenkung zur Gewährleistung einer sicheren Straßenfahrt



Hundegang für das seitliche Heranfahren und für schwierigste Ladevorgänge

## Ihr MANITOU-Teleskopstapler, ein echter **Geräteträger...**

Über das **Geräteschnellwechselsystem** von MANITOU können Sie **Ihren Teleskopstapler mühelos und schnell mit den verschiedensten Anbaugeräten ausstatten:** Gabel, Schaufel, Mischschaufel, Kranausleger, Arbeitsbühne usw.



## ...für eine **Vielzahl von Einsatzmöglichkeiten**

Durch die **Einsatzflexibilität** der MANITOU-Teleskopstapler können Sie die **verschiedensten Aufgaben auf Ihren Baustellen erledigen und dabei Ihre Arbeitszeit und Produktivität optimieren. Dies gilt für:**

- das Platzieren von Lasten
- das Materialhandling auf engen Baustellen
- die Aufnahme von Schüttgut im Lager oder auf der Baustelle
- das exakte Platzieren einer hängenden Last
- den Personenhub...

PLATZIEREN VON LASTEN				
Gabel	Kurzer Kranausleger	Kranausleger	Ausfahrbarer Kranausleger	Seilwinde

SCHÜTTGUTAUFNAHME		
Schüttgutschaufel	Schaufel 4x1	Erdschaufel

PERSONENHUB	
Starre Arbeitsbühne 365 kg	Ausfahrbare Arbeitsbühne 1000 kg

DIVERSE	
Mischkübel	Betonkübel







## Eine maßgeschneiderte Finanzierung, die **Ihr Budget schont**

Planen Sie sorglos den Kauf Ihres Staplers, indem Sie auf eine Finanzierungslösung von MANITOU\* zurückgreifen!

Wir bieten Ihnen einfache Lösungen, die bedarfsgerecht und saisonal passend sind. Wenn Sie eine schnelle Investition tätigen wollen, ohne dabei auf Eigenmittel zurückzugreifen, wenden Sie sich an uns. Wir finden eine personalisierte Lösung für Sie, die Ihre Situation berücksichtigt.

\* Die Lösungen MANITOU FINANCE sind nur in bestimmten Ländern erhältlich.

## MANITOU Wartungsverträge

2 Vertragsmöglichkeiten, die alle Ansprüche abdecken. Ihr Vorteil:

- Auf Dauer optimaler Funktionszustand Ihrer Geräte
- Sinkende Reparaturkosten durch regelmäßige Wartung
- Sachgemäße Ausführung der Arbeiten

- Lohnkosten
- Fahrtkosten



- Lohnkosten
- Fahrtkosten
- Teile und Schmiermittel



## MANIPLUS Garantieverlängerung

Mit **MANIPLUS** können Sie für eine Garantieverlängerung von 12 oder 24 Monaten optieren.

## EASY MANAGER

Eine einfache und flexible Flottenmanagement-Lösung (mit oder ohne Ortsüberwachung) für eine wirtschaftliche Verwaltung Ihres Fuhrparks. **EASY MANAGER** bringt Ihnen folgende Vorteile:

- Informationen zum Fuhrpark in Echtzeit
- Vereinfachung und Optimierung der Prozesse und der Wartung
- Funktionen für mehr Effizienz und Sicherheit beim Fahrzeugeinsatz



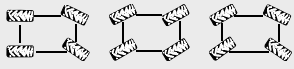
## MANITOU Ersatzteile

Durch eine systematische Verwendung von Originalersatzteilen können Sie darauf vertrauen, dass Sie langfristig die Leistungsfähigkeit Ihrer Maschine erhalten.

Ihr Vertragshändler hat Zugriff auf einen Lagerbestand von über 70 000 Artikeln, die in weniger als 24 Stunden in ganz Europa erhältlich sind (48 Stunden außerhalb Europas).

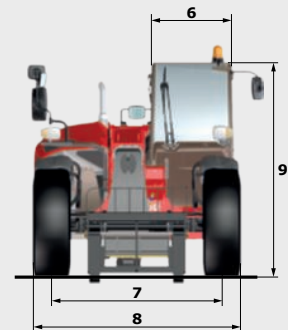
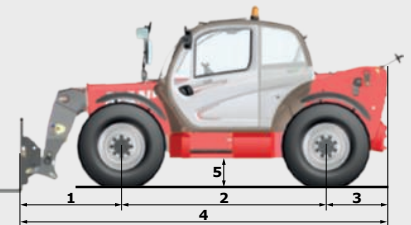
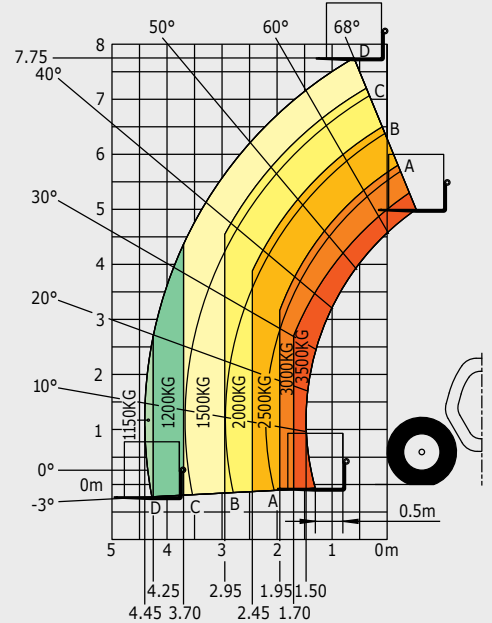


# MT 835


	MT 835	MT 835 H
<b>Heben</b>		
Max. Tragkraft	3500 kg	
Max. Hubhöhe	7.75 m	
Max. Reichweite	4.45 m	
Ausbrechkraft an der Schaufelkante	6264 daN	
<b>Dauer ohne Hublast</b>		
Heben	6.6 s	
Senken	6.0 s	
Teleskop Ausfahren	6.0 s	
Teleskop Einfahren	5.6 s	
Ankippsgeschwindigkeit	3.2 s	
Auskippsgeschwindigkeit	3 s	
<b>Bereifung</b>		
	400/80-24	
<b>Bremse</b>		
Betriebsbremse	Ölbad Lamellenbremse, Bremskraftverstärkung an Vorder- und Hinterachse	
Parkbremse	Automatische negativ Feststellbremse	
<b>Motor</b>		
	PERKINS - STAGE 3B	
Typ	854E-34TA	
Hubraum	3400 cm <sup>3</sup>	
Leistung	102 PS/75 kW	
Max. Drehmoment	420 Nm - 1400 U/min	
Einspritzung	direkt	
Kühlsystem	Wasser	
Zugkraft unter Last	8200 daN	6200 daN
<b>Fahrtrieb</b>		
	Drehmomentwandler Allradantrieb	hydrostatischer Allradantrieb
Fahrtrichtungsschalter	Elektrohydraulische Steuerung	
Vorwärts - und Rückwärtsgänge	4/4	3/2
Max. Fahrgeschwindigkeit (kann je nach gesetzlichen Bestimmungen abweichen)	25 km/h oder 35 km/h	
Lekmodus	Allradlenkung - 3 Lenkungsmodi	
		
<b>Steuerung</b>		
	JSM® Joystick EN 15000 KONFORM	
<b>Hydraulik</b>		
Pumpe	Zahnradtyp mit Strömungsteiler 125 l/min - 270 bar	
<b>Behälter</b>		
Hydrauliköl	175 l	
Kraftstoff	120 l	
<b>Eigengewicht (mit Gabel)</b>	7200 kg	7300 kg
<b>Abmessungen</b>		
1. Mitte Vorderrad bis zum Gabelträger	1.49 m	
2. Radstand	2.88 m	
3. Mitte Hinterrad bis Rückseite	0.87 m	
4. Gesamtlänge	5.24 m	
5. Bodenhöhe	0.41 m	
6. Kabinenbreite	0.88 m	
7. Spurbreite der Vorderachse	1.87 m	
8. Gesamtbreite	2.28 m	
9. Gesamthöhe	2.42 m	
Gabelzinken Standard (Länge x Breite x Stärke)	1200 x 125 x 45 mm	
Wenderadius	3.85 m	
Kippwinkel der Schaufel (Ankippen/Auskippen)	12° / 114°	
<b>Geräuschemissionen</b>		
Innenschallpegel (L <sub>PA</sub> )	82 dB	
Außenschallpegel (L <sub>WA</sub> )	106 dB	
Vibrationswert an Händen/Armen	<2.5 m/s <sup>2</sup>	

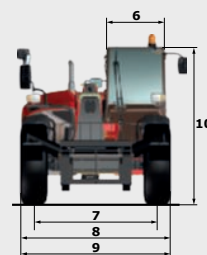
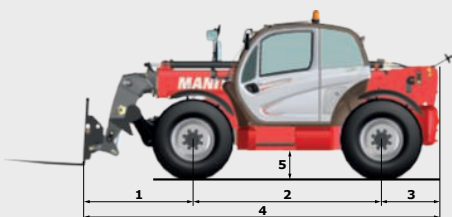
**Lastdiagramm**  
Prüfverfahren EN1459 Zusatz B

## Maschine auf Rädern mit Gabelzinken



# MT 1135

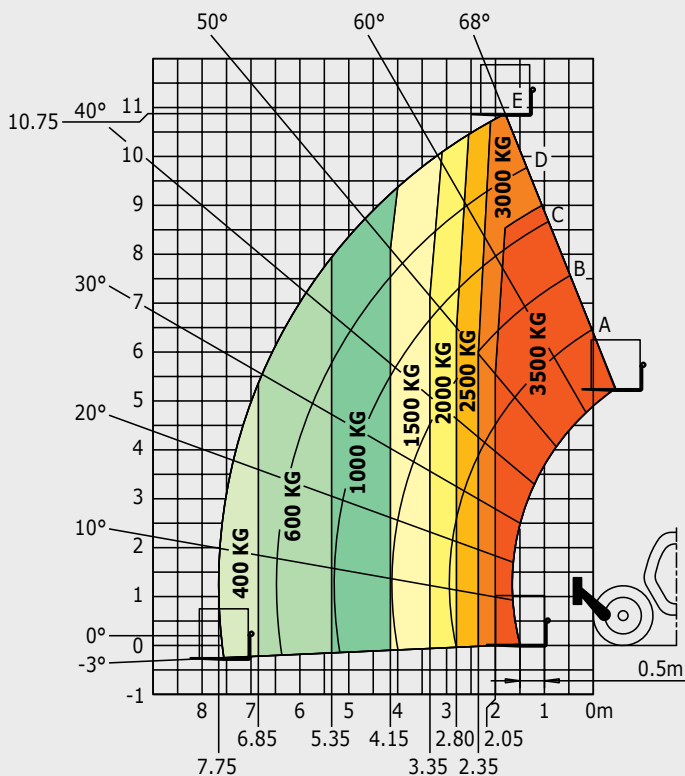
	MT 1135	MT 1135 H	MT 1135 HA
<b>Heben</b>			
Max. Tragkraft		3500 kg	
Max. Hubhöhe		11.05 m	
Max. Reichweite		7.75 m	
Ausbrechkraft an der Schaufelkante		6305 daN	
<b>Dauer ohne Hublast</b>			
Heben		8.5 s	
Senken		7.0 s	
Teleskop Ausfahren		13.0 s	
Teleskop Einfahren		9.0 s	
Ankippschwindigkeit		3.0 s	
Auskippschwindigkeit		3.0 s	
<b>Bereifung</b>		400/80-24	
<b>Bremse</b>			
Betriebsbremse	Ölbad Lamellenbremse, Bremskraftverstärkung an Vorder- und Hinterachse		
Parkbremse	Automatische negativ Feststellbremse		
<b>Motor</b>			
	PERKINS - STAGE 3B		
Typ	854E-34TA		
Hubraum	3400 cm <sup>3</sup>		
Leistung	102 PS/75 kW		
Max. Drehmoment	420 Nm - 1400 U/min		
Einspritzung	direkt		
Kühlsystem	Wasser		
Zugkraft unter Last	9150 daN		7150 daN
	Drehmomentwandler Allradantrieb		hydrostatischer Allradantrieb
<b>Fahrtrieb</b>			
Fahrtrichtungsschalter	Elektrohydraulische Steuerung		
Vorwärts - und Rückwärtsgänge	4/4		3/2
Max. Fahrgeschwindigkeit (kann je nach gesetzlichen Bestimmungen abweichen)	25 km/h oder 35 km/h		
Lekmodus	Allradlenkung - 3 Lenkungsmodi		
			
<b>Steuerung</b>			
	JSM® Joystick EN 15000 KONFORM		
<b>Hydraulik</b>			
Pumpe	Zahnradtyp mit Strömungsteiler 125 l/min - 270 bar		
<b>Behälter</b>			
Hydrauliköl	175 l		
Kraftstoff	120 l		
<b>Eigengewicht (mit Gabel)</b>	8800 kg		8900 kg
<b>Abmessungen</b>			
1. Mitte Vorderrad bis zum Gabelträger		1.60 m	
2. Radstand		2.88 m	
3. Mitte Hinterrad bis Rückseite		0.89 m	
4. Gesamtlänge		5.37 m	
5. Bodenfreiheit		0.41 m	
6. Kabinenbreite		0.88 m	
7. Spurbreit der Vorderachse		1.87 m	
8. Gesamtbreite		2.28 m	
9. Gesamtbreite (ausgefahrene Stützen)		2.28 m	
10. Gesamthöhe		2.42 m	
Gabelzinken Standard (Länge x Breite x Stärke)		1200 x 125 x 45 mm	
Wenderadius		3.85 m	
Niveaueausgleich		+/- 10°	
Kippwinkel der Schaufel (Ankippen/Auskippen)		16°/110°	
<b>Geräuschemissionen</b>			
Innenschallpegel (LpA)		82 dB	
Außenschallpegel (LwA)		106 dB	
Vibrationswert an Händen/Armen		<2.5 m/s <sup>2</sup>	



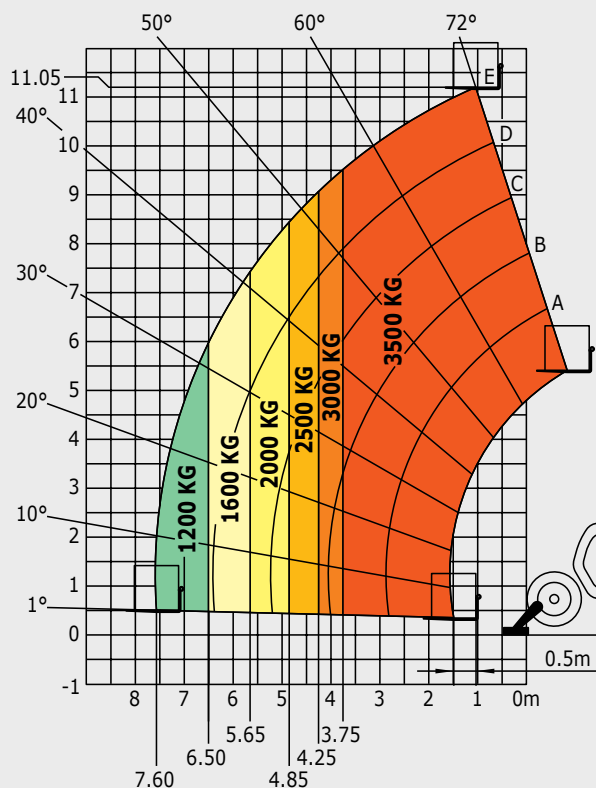
# MT1135

## Lastdiagramm Prüfverfahren EN1459 Zusatz B

### Maschine auf Rädern mit Gabelzinken

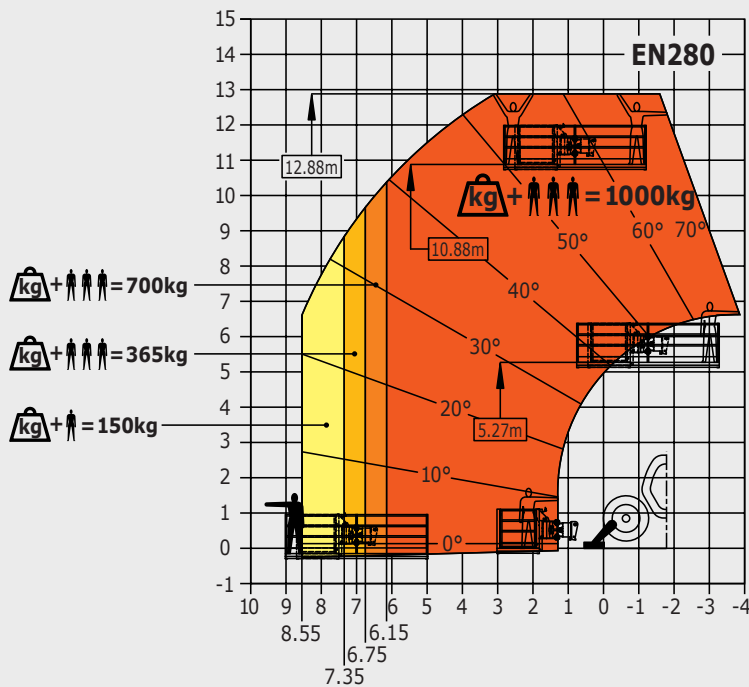


### Maschine auf Stützen mit Gabelzinken



### Maschine auf Stützen mit Arbeitsbühne

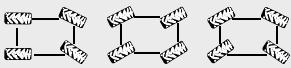
(Version MT 1135 HA)

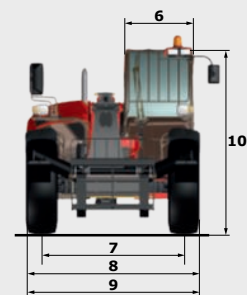
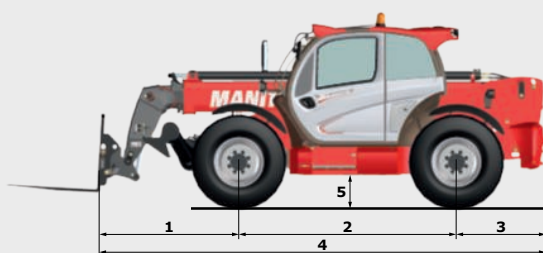


Dieser Prospekt enthält die Beschreibung der Ausführungen und möglichen Konfigurationen von Manitou-Produkten, die sich in ihrer jeweiligen Ausrüstung unterscheiden können. Die in diesem Prospekt dargestellten Ausrüstungen können je nach Ausführung zur Grundausrüstung oder zur Sonderausrüstung gehören oder nicht erhältlich sein. Manitou behält sich das Recht vor, die beschriebenen und dargestellten Spezifikationen jederzeit und ohne Vorankündigung zu ändern. Die angegebenen Spezifikationen sind für den Hersteller nicht bindend. Für weitere Einzelheiten wenden Sie sich bitte an Ihren Manitou-Händler. Das Dokument ist vertraglich nicht bindend. Die Darstellung der Produkte ist vertraglich nicht bindend. Die Liste der Spezifikationen ist nicht erschöpfend. Die Logos sowie das visuelle Erscheinungsbild des Unternehmens sind Eigentum von Manitou und dürfen ohne Genehmigung nicht verwendet werden. Alle Rechte vorbehalten. Die Fotos und Zeichnungen in dieser Broschüre dienen nur zur Information und als Anhaltspunkt.



# MT1335

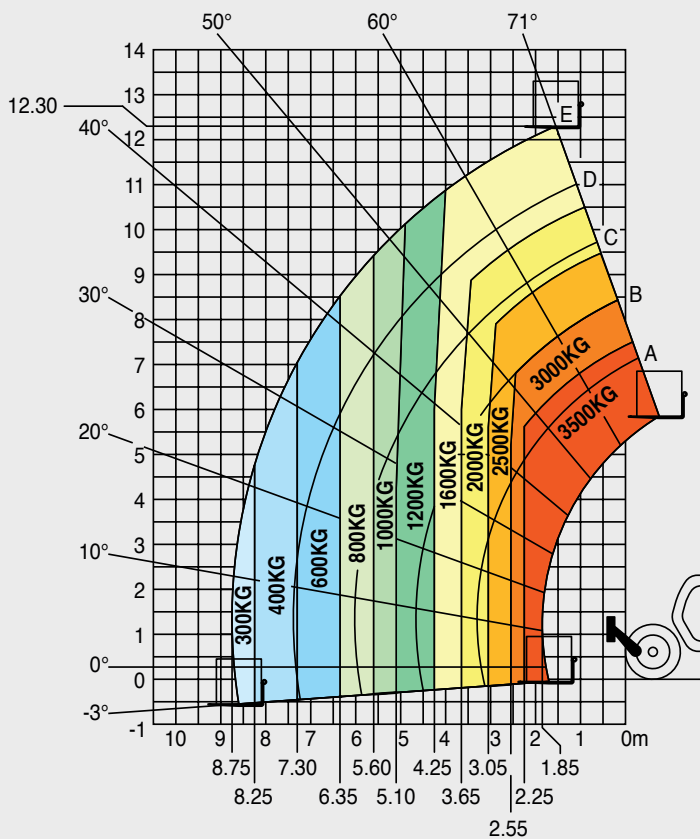
	MT 1335	MT 1335 H	MT 1335 HA
<b>Heben</b>			
Max. Tragkraft		3500 kg	
Max. Hubhöhe		12.55 m	
Max. Reichweite		8.75 m	
Ausbrechkraft an der Schaufelkante		6400 daN	
<b>Dauer ohne Hublast</b>			
Heben		9.8 s	
Senken		8.2 s	
Teleskop Ausfahren		14.2 s	
Teleskop Einfahren		9.7 s	
Ankippschwindigkeit		2.7 s	
Auskippschwindigkeit		2.8 s	
		400/80-24	
<b>Bereifung</b>			
<b>Bremse</b>			
Betriebsbremse	Ölbad Lamellenbremse, Bremskraftverstärkung an Vorder- und Hinterachse		
Parkbremse	Automatische negativ Feststellbremse		
<b>Motor</b>			
PERKINS - STAGE 3B			
Typ	854E-34TA		
Hubraum	3400 cm <sup>3</sup>		
Leistung	102 PS/75 kW		
Max. Drehmoment	420 Nm - 1400 U/min		
Einspritzung	direkt		
Kühlsystem	Wasser		
Zugkraft unter Last	9800 daN		7800 daN
	Drehmomentwandler Allradantrieb		hydrostatischer Allradantrieb
<b>Fahrtrieb</b>			
Fahrtrichtungsschalter	Elektrohydraulische Steuerung		
Vorwärts - und Rückwärtsgänge	4/4		3/2
Max. Fahrgeschwindigkeit (kann je nach gesetzlichen Bestimmungen abweichen)	25 km/h oder 35 km/h		
Lekmodus	Allradlenkung - 3 Lenkungsmodi		
			
<b>Steuerung</b>			
JSM® Joystick EN 15000 KONFORM			
<b>Hydraulik</b>			
Pumpe	Zahnradtyp mit Strömungsteiler - 125 l/min - 270 bar		
<b>Behälter</b>			
Hydrauliköl	175 l		
Kraftstoff	120 l		
<b>Eigengewicht (mit Gabel)</b>	9100 kg		9200 kg
<b>Abmessungen</b>			
1. Mitte Vorderrad bis zum Gabelträger	1.80 m		
2. Radstand	2.88 m		
3. Mitte Hinterrad bis Rückseite	1.18 m		
4. Gesamtlänge	5.86 m		
5. Bodenfreiheit	0.41 m		
6. Kabinenbreite	0.88 m		
7. Spurbreit der Vorderachse	1.87 m		
8. Gesamtbreite	2.28 m		
9. Gesamtbreite (ausgefahrene Stützen)	2.28 m		
10. Gesamthöhe	2.42 m		
Gabelzinken Standard (Länge x Breite x Stärke)	1200 x 125 x 45 mm		
Wenderadius	3.85 m		
Niveaueausgleich	+/- 10°		
Kippwinkel der Schaufel (Ankippen/Auskippen)	12°/114°		
<b>Geräuschemissionen</b>			
Innenschallpegel (LpA)	82 dB		
Außenschallpegel (LwA)	106 dB		
Vibrationswert an Händen/Armen	<2.5 m/s <sup>2</sup>		



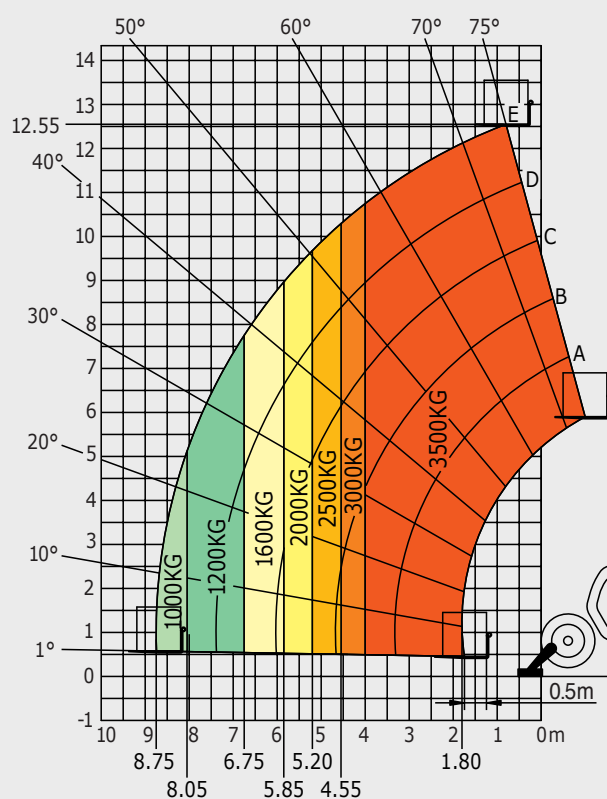
# MT1335

## Lastdiagramm Prüfverfahren EN1459 Zusatz B

### Maschine auf Rädern mit Gabelzinken

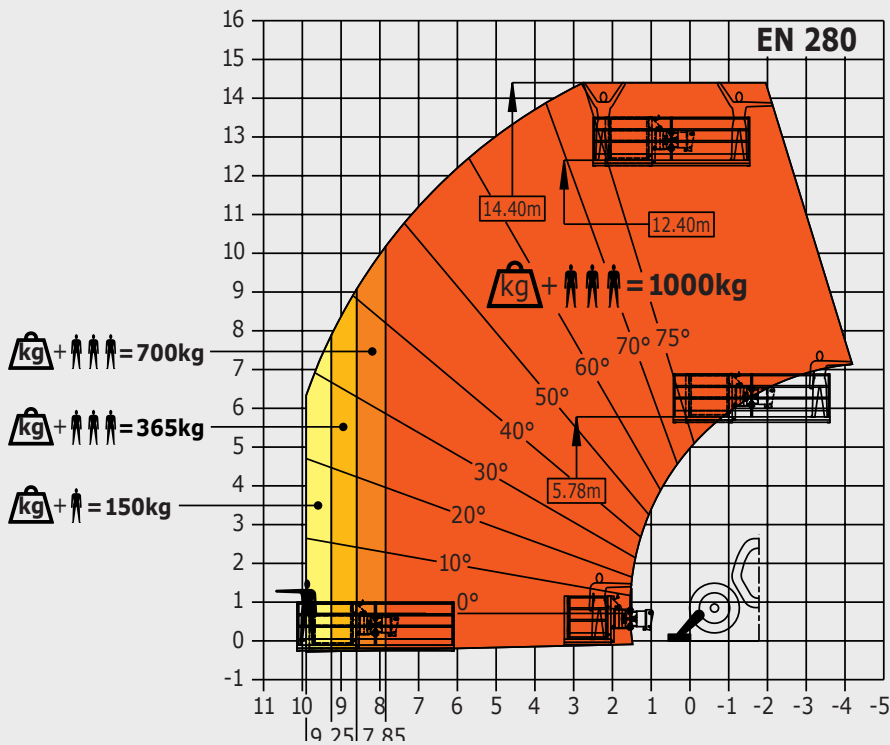


### Maschine auf Stützen mit Gabelzinken



### Maschine auf Stützen mit Arbeitsbühne

(Version MT 1335 HA)



Dieser Prospekt enthält die Beschreibung der Ausführungen und möglichen Konfigurationen von Manitou-Produkten, die sich in ihrer jeweiligen Ausrüstung unterscheiden können. Die in diesem Prospekt dargestellten Ausrüstungen können je nach Ausführung zur Grundausrüstung oder zur Sonderausrüstung gehören oder nicht erhältlich sein. Manitou behält sich das Recht vor, die beschriebenen und dargestellten Spezifikationen jederzeit und ohne Vorankündigung zu ändern. Die angegebenen Spezifikationen sind für den Hersteller nicht bindend. Für weitere Einzelheiten wenden Sie sich bitte an Ihren Manitou-Händler. Das Dokument ist vertraglich nicht bindend. Die Darstellung der Produkte ist vertraglich nicht bindend. Die Liste der Spezifikationen ist nicht erschöpfend. Die Logos sowie das visuelle Erscheinungsbild des Unternehmens sind Eigentum von Manitou und dürfen ohne Genehmigung nicht verwendet werden. Alle Rechte vorbehalten. Die Fotos und Zeichnungen in dieser Broschüre dienen nur zur Information und als Anhaltspunkt.



Ihr **MANITOU-Händler:**



Firmensitz:  
B.P. 249 - 430 rue de l'Aubinière - 44158 Ancenis Cedex - Frankreich  
Tel.: +33 (0)2 40 09 10 11 - Fax: +33 (0)2 40 09 10 97  
[www.manitou.com](http://www.manitou.com)