

Technisches Datenblatt :

160 ATJ



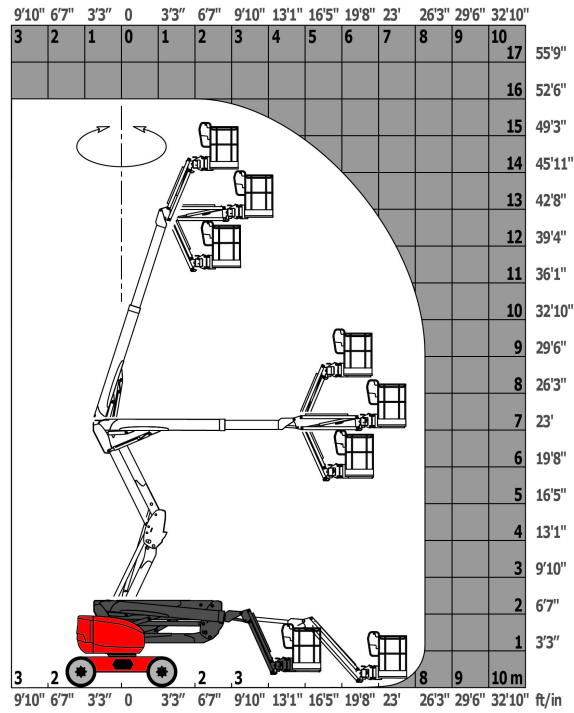
Kapazität		Metrisch
Arbeitshöhe	h21	16.02 m
Plattformhöhe*	h7	14.02 m
Max. Reichweite	l4	8.3 m
Überhang	l5	7.38 m
Korbarm-Drehwinkel (Boden)		59.5 °
Tragfähigkeit des Arbeitskorbs	Q	230 kg
Drehung des Oberwagens		350 °
Drehung des Arbeitskorbs (rechts / links)		90 ° / 90 °
Anzahl Personen (innen / außen)		2 / 2
Gewicht und Reifengröße		
Gewicht der Arbeitsbühne*		6118 kg
Arbeitskorb Abmessungen (Länge x Breite)	lp / ep	1.8 m x 0.8 m
Gesamtbreite	b1	2.32 m
Gesamtlänge	l1	6.68 m
Gesamthöhe	h17	2.37 m
Gesamtlänge eingefahren	l9	4.44 m
Bauhöhe eingefahren	h18	2.63 m
Bodenfreiheit (Zugang)	h20	0.4 m
Gegengewicht Versatz (Oberwagen bei 90°)	a7	0.22 m
Innerer Wenderadius	b13	1.39 m
äußerer Wenderadius	Wa3	3.75 m
Bodenfreiheit Mitte Radstand	m2	0.36 m
Radstand	y	2.2 m
Leistung		
Fahrgeschwindigkeit - beladen		5 km/h
Fahrgeschwindigkeit - angehoben		1 km/h
Steigfähigkeit		45 %
Zulässige Neigung		5 °
Reifen		
Bereifung		Schaumgefüllt
Antriebsräder (vorne / hinten)		2 / 2
Lenkräder (vorne / hinten)		2 / 2
Gebremste Räder / Räder		0 / 2
Motor		
Hersteller / Motor Modell / Motornorm		Kubota - D1105-E4B - Stage V
Nennleistung Verbrennungsmotor / Leistung (kW)		24.5 Hp / 18.5 kW
Diverse		
Bodendruck		11.6 daN/cm ²
Hydraulikdruck		340 Bar
Fassungsvermögen des Hydrauliktanks		54 l
Fassungsvermögen des Kraftstofftanks		52 l
Schallpegel an Arbeitskorb		105 dB(A)
Umgebungsgeräusch (LwA)		105 dB(A)
Standards compliance		
Diese Maschine entspricht:		Europäische Richtlinien: 2006/42/EG - Maschinen (Neufassung EN 280:2013) - 2004/108/EG (EMV) - 2006/95/EG (Niederspannung)

Variert und ist Abhängig von den Länderspezifischen Optionen

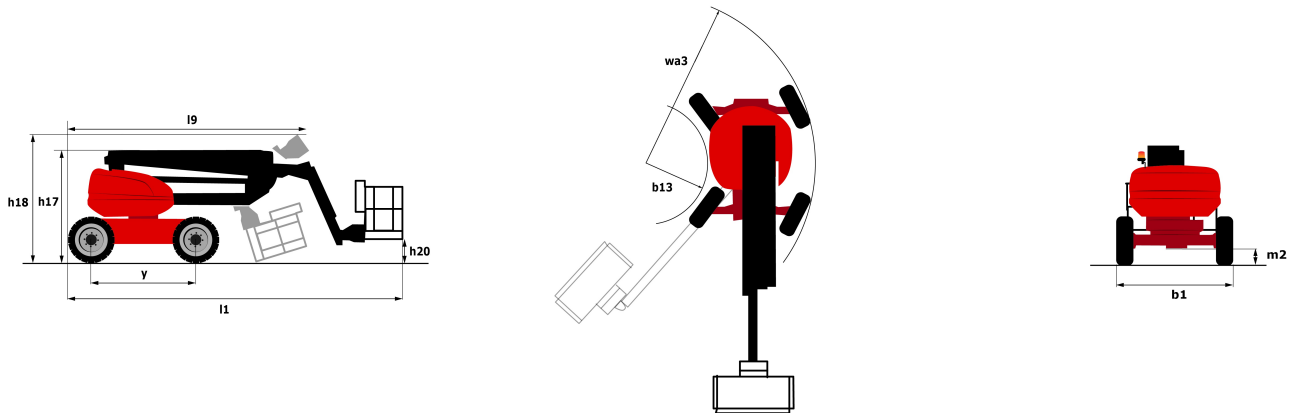
** Gemäß dem „REDUCE-Zyklus“

Traglasttabellen

Lastdiagramm für Hubarbeitsbühne



Maßzeichnung



Ausstattung

Standard

- 220-V-Anschluss im Arbeitskorb
- 4 Allradlenkung mit hundeganglenkung
- 4 gleichzeitige Bewegungen
- Aktive Pendelvorderachse
- Alarmton und Kontrollleuchte (Neigung, Überlast, Gefälle)
- Allradantrieb
- Arbeitskorb 1.800 mm
- Betriebsstundenzähler
- CAN-Bus-Technologie
- Differentialsperre an der Hinterachse
- Elektrische Notpumpe
- Feuerverzinkten Arbeitskorb
- Kraftstoffanzeige mit Niedrigstand-Warnleuchte
- Neigungsentriegelung
- Not-Aus-Schalter im Arbeitskorb und am Oberwagen
- Signalhorn im Arbeitskorb
- Totmannpedal
- Vorderachse mit Schlupfbegrenzung

Optional

- Kühlwasservorwärmer
- Code Wegfahrsperr
- Abschließbarer Tankdeckel
- Arbeitsscheinwerfer im Arbeitskorb
- Bordeigener Generator (3,5 oder 5 kW)
- Druckluftanschluß im Arbeitskorb
- Durchgehende Drehung des Oberwagens
- Katalytischer Abluftreiniger
- Korb verzinkt 2.100 mm
- Piepton bei Fahrt
- Piepton bei allen Bewegungen
- SMS : Safe Man System
- Sicherheitsgeschirr

Optional

Sonderlackierung

Wasser-Anschluss

Öl für tiefe Temperaturen



Siège Social

430 rue de l'Aubinière - 44150 Ancenis Cedex - France

Tel: +33(0)2 40 09 10 11 - Fax: +33 (0)2 40 09 10 97

www.manitou.com



In vorliegender Broschüre sind die Versionen und Konfigurationsoptionen für Manitou-Produkte beschrieben, die mit unterschiedlicher Ausrüstung ausgestattet werden können. Bei der in der Broschüre beschriebenen Ausrüstung kann es sich um Standard- oder Sonderausrüstung handeln oder um Ausrüstung, die für bestimmte Versionen nicht erhältlich ist. Manitou behält sich das Recht vor, jederzeit unangekündigte Änderungen an den gezeigten und beschriebenen Spezifikationen vorzunehmen. Der Hersteller haftet nicht für die angegebenen Spezifikationen. Für weitere Informationen wenden Sie sich bitte an Ihren Manitou-Händler. Dokument ohne Gewähr. Die Produktbeschreibungen können vom eigentlichen Produkt abweichen. Die Auflistung der Spezifikationen erhebt keinen Anspruch auf Vollständigkeit. Logos und Corporate Identity des Unternehmens sind Eigentum von Manitou und dürfen nicht ohne Genehmigung verwendet werden. Alle Rechte vorbehalten. Die in dieser Broschüre enthaltenen Fotos und Abbildungen dienen lediglich Informationszwecken.

Manitou BF SA - Société anonyme à conseil d'administration - Unternehmenskapital: 39.547.824 Euro -
Eingetragen im Handelsregister von Nantes unter der Nummer 857 802 508