

Technisches Datenblatt :

160 ATJ+

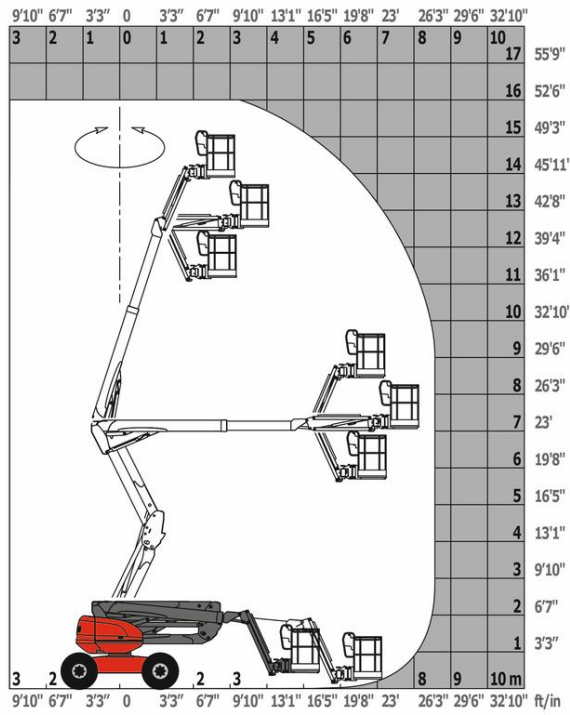


Kapazität		Metrisch
Arbeitshöhe	h21	16.21 m
Platthöhe	h7	14.21 m
Maximale seitliche Reichweite	r1	8.52 m
Ärberhang / Knickpunkt Gelenk	h31	7.40 m
Korbarm-Drehwinkel (oben / Boden)		+66.50 ° / -65.80 °
Tragfähigkeit des Arbeitskorbs	Q	408 kg
Drehung des Oberwagens		350 °
Drehung des Arbeitskorbs (rechts / links)		90 ° / 90 °
Anzahl Personen (innen / außen)		3 / 3
Gewicht und Reifengröße		
Gewicht der Arbeitsbühne*		7500 kg
Arbeitskorb Abmessungen (Länge x Breite)	lp / ep	2.30 m x 0.90 m
Gesamtbreite	b1	2.45 m
Gesamtlänge	l1	7.09 m
Gesamthöhe	h17	2.47 m
Gesamtlänge eingefahren	l9	4.89 m
Bauhöhe eingefahren	h18	2.94 m
Bodenfreiheit (Zugang)	h20	0.38 m
Gegengewicht Versatz (Oberwagen bei 90°)	a7	0.15 m
Innere Wenderadius	b13	1.28 m
äußere Wenderadius	Wa3	4.09 m
Bodenfreiheit Mitte Radstand	m2	0.40 m
Radstand	y	2.20 m
Leistung		
Fahrgeschwindigkeit - Transportmodus		5 km/h
Fahrgeschwindigkeit - Arbeitsmodus		1 km/h
Steigfähigkeit		45 %
Zulässige Neigung im Arbeitsmodus		5 °
Reifen		
Bereifung		Schaumgefüllt
Reifengröße, vorn / hinten		908 x 370 mm - 908 x 370 mm
Antriebsräder (vorne / hinten)		2 / 2
Lenkräder (vorne / hinten)		2 / 2
Gebremste Räder / Räder		0 / 2
Motor/Batterie		
Hersteller / Motor Modell		Kubota - D1105-E4B
Motormom		Stage V
Nennleistung Verbrennungsmotor / Leistung (kW)		24.50 Hp / 18.50 kW
Diverse		
Bodendruck		11.60 daN/cm ²
Hydraulikdruck		340 bar
Fassungsvermögen des Hydrauliktanks		531 l
Fassungsvermögen des Kraftstofftanks		51 l
Umgebungsgeräusch (LWA)		< 105 dB(A)
Schwingungsbelastung Hand/Arm		< 0.50 m/s ²
Täglicher Verbrauch **		7 l
Einhaltung von Nomen		
Diese Maschine entspricht:		Europäische Richtlinien: 2006/42/EG - Maschinen (Neufassung EN 280:2013) - 2004/108/EG (EMV) - 2006/95/EG (Niederspannung)

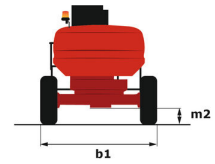
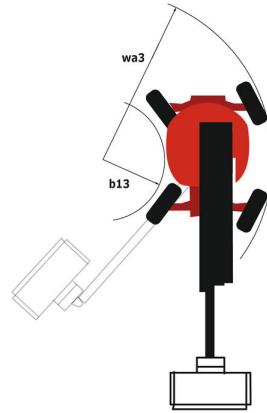
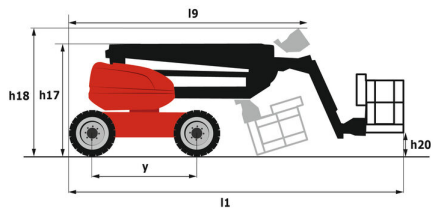
Variert und ist Abhängig von den Länderspezifischen Optionen

160 ATJ+ - Traglasttabellen

Lastdiagramm für Hubarbeitsbühne



160 ATJ+ - Maßzeichnung



Ausstattung

Standard

230-V-Anschluss

4 Allradlenkung mit hundeganglenkung

4 gleichzeitige Bewegungen

Alarmon und Kontrollleuchte (Neigung, Überlast, Gefälle)

Allradantrieb

Betriebsstundenzähler

CAN-Bus-Technologie

Differentialsperre an der Hinterachse

Easy fast slinging system

Elektrische Notpumpe

Großen Arbeitskorb mit drei Eingängen

Kraftstoffanzeige mit Niedrigstand-Wamleuchte

LED rotating beacon

Neigungsentriegelung

Pendelvorderachse

Signalhorn im Arbeitskorb

Stop & Go

Stufenweise Drehzahlregelung

Totmannpedal

Unterstützung durch integrierte Fehlerdiagnose

Vernetzte Maschine

Vorderachse mit Schlupfbegrenzung

großes Farbdisplay an der Bodensteuerung

Optional

Kühlwasservorwärmer

Code Wegfahrsperr

230-V-Steckdose mit FI

Abriebfeste Reifen

Abschließbarer Tankdeckel

Arbeitscheinwerfer

Batteriedecke

Battery charger automatic start

Bordeigener Generator (3,5 oder 5 kW)

Druckluftanschluß im Arbeitskorb

Durchgehende Drehung des Oberwagens

Easy Link mit Fernabschaltung

Hydraulikölerhitzer

Large basket 2.30m with lateral door

Leistungsstarke Batterie

Narrow basket 1.80m

Oberwagen-Verriegelung mit Schloss

Panel cradle

Piepton bei Fahrt

Piepton bei allen Bewegungen

Pipe cradle

Protection screen and key lock turret

SPS : Secondary protection system

Safety valve

Sicherheitskit (Helm + Sicherheitsgurt)

Socket 230 V + differential circuit breaker

Sonderlackierung

Spark arresting muffler

Tastatur-Zugangskontrolle für Easy Link

Verschlusskappe Kraftstofftank

Wasser-Anschluss

biologisch abbaubares Öl

zusätzlicher Werkzeugkasten



 **MANITOU**
HANDLING YOUR WORLD

Siège Social

430 rue de l'Aubinière - 44150 Ancenis Cedex - France

Tel: +33(0)2 40 09 10 11 - Fax: +33 (0)2 40 09 10 97

www.manitou.com



In vorliegender Broschüre sind die Versionen und Konfigurationsoptionen für Manitou-Produkte beschrieben, die mit unterschiedlicher Ausrüstung ausgestattet werden können. Bei der in der Broschüre beschriebenen Ausrüstung kann es sich um Standard- oder Sonderausrüstung handeln oder um Ausrüstung, die für bestimmte Versionen nicht erhältlich ist. Manitou behält sich das Recht vor, jederzeit unangekündigte Änderungen an den gezeigten und beschriebenen Spezifikationen vorzunehmen. Der Hersteller haftet nicht für die angegebenen Spezifikationen. Für weitere Informationen wenden Sie sich bitte an Ihren Manitou-Händler. Dokument ohne Gewähr. Die Produktbeschreibungen können vom eigentlichen Produkt abweichen. Die Auflistung der Spezifikationen erhebt keinen Anspruch auf Vollständigkeit. Logos und Corporate Identity des Unternehmens sind Eigentum von Manitou und dürfen nicht ohne Genehmigung verwendet werden. Alle Rechte vorbehalten. Die in dieser Broschüre enthaltenen Fotos und Abbildungen dienen lediglich Informationszwecken.

Manitou BF SA - Société anonyme à conseil d'administration - Unternehmenskapital: 39.668.399 Euro - Eingetragen im Handelsregister von Nantes unter der Nummer 857 802 508