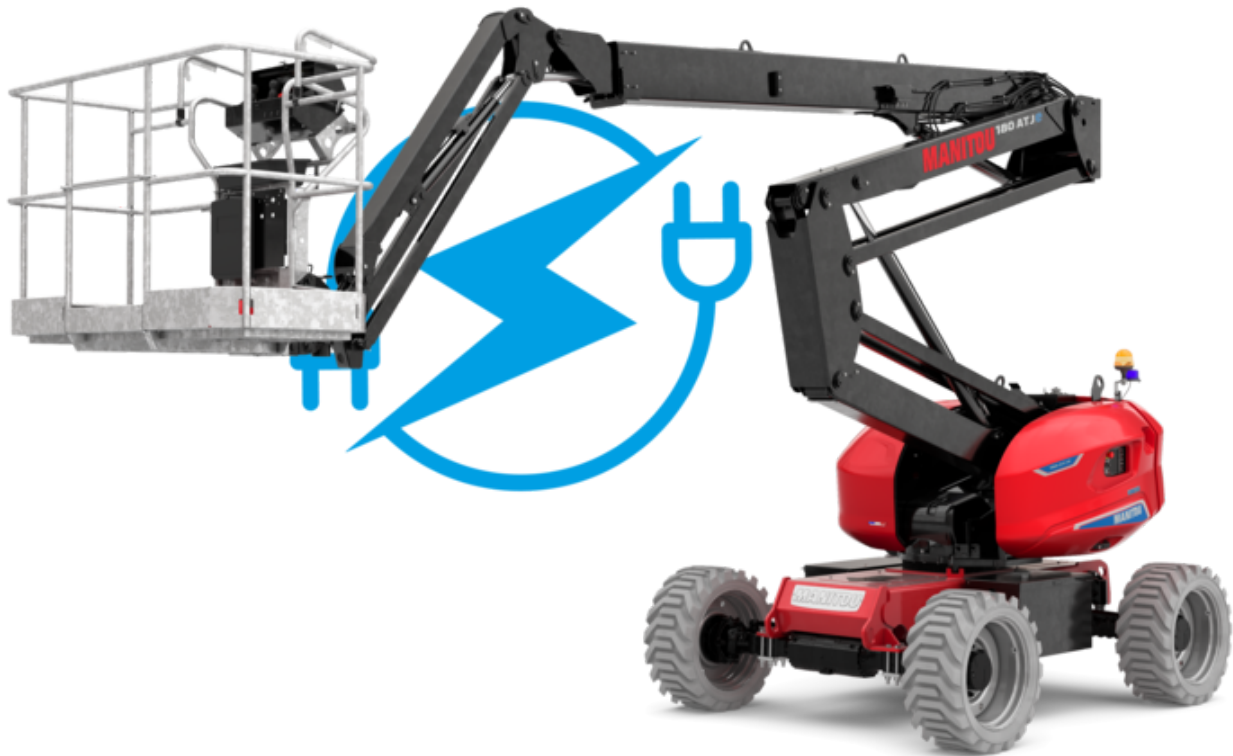


Technisches Datenblatt :

# 180 ATJ E



 **MANITOU**  
HANDLING YOUR WORLD

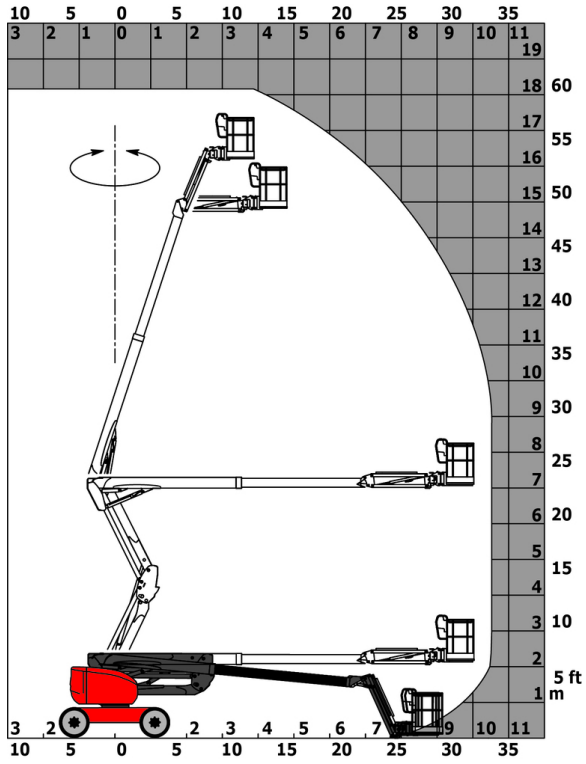
Kapazität		Metrisch
Arbeitshöhe	h21	18.19 m
Plattformhöhe	h7	16.19 m
Maximale seitliche Reichweite		10.33 m
Ärberhang / Knickpunkt Gelenk		7.43 m
Pendelarmdrehung (links / rechts)		90 ° / 90 °
Korbarm-Drehwinkel (oben / Boden)		+65 ° / -59.50 °
Tragfähigkeit des Arbeitskorbs	Q	250 kg
Drehung des Oberwagens		350 °
Drehung des Arbeitskorbs (rechts / links)		90 ° / 90 °
Anzahl Personen (innen / außen)		2 / 2
Gewicht und Reifengröße		
Gewicht der Arbeitsbühne*		7550 kg
Arbeitskorb Abmessungen (Länge x Breite)	lp / ep	1.80 m x 0.80 m
Gesamtlänge	l1	7.61 m
Gesamtbreite	b1	2.32 m
Gesamthöhe	h17	2.48 m
Gesamtlänge eingefahren	l9	5.43 m
Bauhöhe eingefahren	h18	2.52 m
Bodenfreiheit (Zugang)	h20	0.45 m
Gegengewicht Versatz (Oberwagen bei 90°)	a7	0.40 m
äußerer Wenderadius	Wa3	3.75 m
Bodenfreiheit Mitte Radstand	m2	0.40 m
Radstand	y	2.30 m
Leistung		
Fahrgeschwindigkeit - Transportmodus		5 km/h
Fahrgeschwindigkeit - Arbeitsmodus		1 km/h
Steigfähigkeit		45 %
Zulässige Neigung im Arbeitsmodus		5 °
Reifen		
Bereifung		Schaumgefüllt
Reifenmodelle		910 x 370 mm
Antriebsräder (vorne / hinten)		2 / 2
Lenkräder (vorne / hinten)		2 / 2
Gebremste Räder / Räder		0 / 2
Motor/Batterie		
Batterie / Batteriekapazität		48 V / 480 Ah
Integriertes Ladegerät (V) / Integrated charger (A)		48 V / 60 A
Battery nominal voltage		48 V
Battery energy		23 kWh
Diverse		
Bodendruck		10 dan/cm2
Hydraulikdruck		240 bar
Fassungsvermögen des Hydrauliktanks		24 l
Schwingungsbelastung Hand/Arm		< 0 m/s²
Einhaltung von Nomen		
Diese Maschine entspricht:		Europäische Richtlinien: 2006/42/EG - Maschinen (Neufassung EN 280:2013) - 2004/108/EG (EMV) - 2006/95/EG (Niederspannung)

\*Variiert und ist Abhängig von den Länderspezifischen Optionen

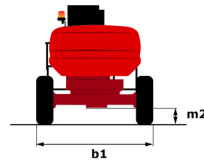
\*\* Gemäß dem „REDUCE-Zyklus“

# 180 ATJ e - Traglasttabellen

Lastdiagramm für Hubarbeitsbühne



# 180 ATJ e - Maßzeichnung



# Ausstattung

## Standard

220-V-Anschluss im Arbeitskorb  
 4 Allradlenkung mit hundeganglenkung  
 4 gleichzeitige Bewegungen  
 Alarnton und Kontrollleuchte (Neigung, Überlast, Gefälle)  
 Allradantrieb  
 Anschlag- und Verzurrösen  
 Arbeitskorb 1.800 mm  
 Betriebsstundenzähler  
 CAN-Bus-Technologie  
 Differentialsperre an der Hinterachse  
 Easy Manager  
 Easy link  
 Elektrische Notpumpe  
 Farbdisplay im Korbbedienpult  
 Hinterachse mit Sperrdifferenzial  
 LED rotating beacon  
 Load Sensing Pumpe  
 Neigungsentriegelung  
 Not-Aus-Schalter im Arbeitskorb und am Oberwagen  
 Pendelvorderachse  
 Positionsanzeige des Oberwagens  
 SPS : Secondary protection system  
 Signalhorn im Arbeitskorb  
 Steuern und Drehen  
 Totmannpedal  
 Vereinfachtes Anschlagen ohne Spreizstange  
 Verzinkter Arbeitskorb  
 großes Farbdisplay an der Bodensteuerung

## Optional

Kühlwasservorwärmer  
 Abdeckung Aussendisplay  
 Begrenzung der Arbeitshöhe durch Parametereinstellung  
 Biologisch abbaubares Öl  
 Diebstahlsicherung Digicode  
 Durchgehende Drehung des Oberwagens  
 Easy link with access control keypad  
 Easy link with remote lock  
 Elektrisch zentralisierte Befüllung  
 External pneumatic supply source  
 Galvanized basket 2.100 mm / 6'11" with lateral door  
 Korb verzinkt 2.100 mm  
 OSS - Operation Safety System - Hubarbeitsbühne  
 Oberwagen-Verriegelung mit Schloss  
 Piepton bei Fahrt  
 Piepton bei allen Bewegungen  
 Sicherheitskit (Helm + Sicherheitsgurt)  
 Signalton "Luchs" bei Vorwärts- und Rückwärtsbewegung  
 Socket 230 V + differential circuit breaker  
 Sonderlackierung  
 Wasser-Anschluss  
 biologisch abbaubares Öl  
 verzinkter Arbeitskorb 1.8m mit Tür



# **MANITOU** **HANDLING YOUR WORLD**

## Hauptsitz

B.P. 249 - 430 rue de l'Aubinière

44150 Ancenis Cedex - France

Tel: +33 (0)2 40 09 10 11 - Fax: +33 (0)2 40 09 10 97

[www.manitou.com](http://www.manitou.com)



Diese Publikation enthält eine Beschreibung der Konfigurationsvarianten und Optionen für Manitou-Produkte, die je nach Ausstattung unterschiedlich sein können. Die in dieser Broschüre vorgestellten Ausstattungen können Teil einer Serie, als Option erhältlich oder je nach Ausführung nicht verfügbar sein. Manitou behält sich das Recht vor, die beschriebenen und dargestellten Spezifikationen jederzeit und ohne Vorankündigung zu ändern. Die angegebenen Spezifikationen sind für den Hersteller nicht bindend. Für weitere Einzelheiten wenden Sie sich bitte an Ihren Manitou-Händler. Es handelt sich nicht um ein vertraglich bindendes Dokument. Die Darstellung der Produkte ist vertraglich nicht bindend. Die Liste der Spezifikationen ist nicht vollständig. Die Logos sowie die visuelle Identität des Unternehmens sind Eigentum von Manitou und dürfen nicht ohne Genehmigung verwendet werden. Alle Rechte vorbehalten. Die in dieser Broschüre enthaltenen Fotos und Diagramme werden nur zu Anschauungs- und Informationszwecken zur Verfügung gestellt.

MANITOU BF SA - Gesellschaft mit beschränkter Haftung mit Verwaltungsrat - Aktienkapital: 39 668 399 Euro - 857 802 508 RCS Nantes