

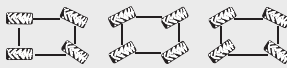
MT1840

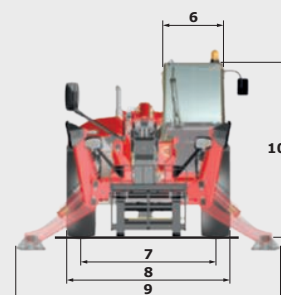
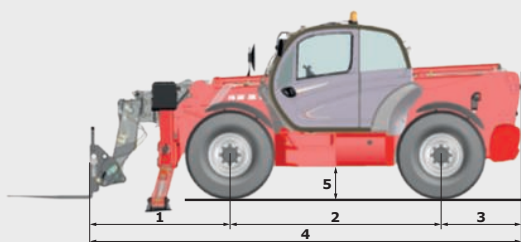


TECHNISCHE DATENBLATT



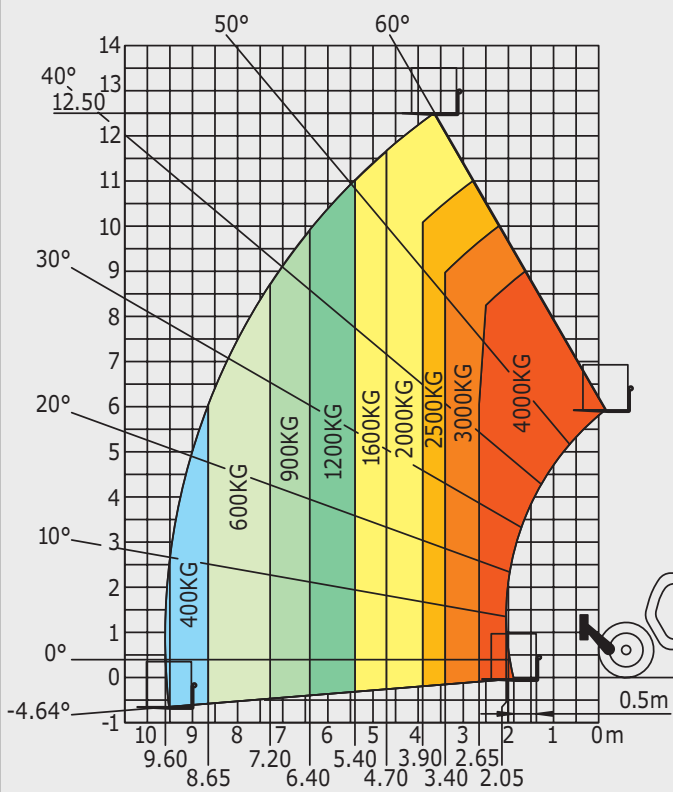
MT1840

	MT 1840	MT 1840 A	MT 1840 H	MT 1840 HA
Heben				
Max. Tragkraft			4000 kg	
Max. Hubhöhe			17.55 m	
Max. Reichweite			13.08 m	
Ausbrechkraft an der Schaufelkante			7900 daN	
Dauer ohne Hublast				
Heben	17.3 s	18.0 s	17.3 s	18.0 s
Senken	12.7 s	14.4 s	12.7 s	14.4 s
Teleskop Ausfahren	16.1 s	17.9 s	16.1 s	17.9 s
Teleskop Einfahren	15.6 s	16.5 s	15.6 s	16.5 s
Ankippsgeschwindigkeit			5 s	
Auskippsgeschwindigkeit			4 s	
Bereifung			440/80-24	
Bremse				
Betriebsbremse	Ölbad Lamellenbremse, Bremskraftverstärkung an Vorder- und Hinterachse			
Parkbremse	Automatische negativ Feststellbremse			
Motor				
	PERKINS - STAGE 3B			
Typ	854E-E34TA			
Hubraum	3400 cm ³			
Leistung	102 cv/75 kW			
Max. Drehmoment	420 Nm - 1400 U/min			
Einspritzung	direkt			
Kühlsystem	Wasser			
Zugkraft unter Last	10300 daN			7300 daN
	Drehmomentwandler Allradantrieb			hydrostatischer Allradantrieb
Fahrtrieb				
Fahrtrichtungsschalter	Elektrohydraulische Steuerung			
Vorwärts - und Rückwärtsgänge	4/4			3/3
Max. Fahrgeschwindigkeit (kann je nach gesetzlichen Bestimmungen abweichen)	25 km/h oder 35 km/h			
Lekmodus	Allradlenkung - 3 Lenkarten			
				
Steuerung				
	JSM® Joystick EN 15000 KONFORM			
Hydraulik				
Pumpe	Zahnradpumpe mit Verteilerventil - 170 l/min - 270 bar			
Behälter				
Hydrauliköl	135 l			
Kraftstoff	140 l			
Eigengewicht (mit Gabel)	11700 kg	12400 kg	11300 kg	12000 kg
Abmessungen				
1. Mitte Vorderrad bis zum Gabelträger	2.04 m			
2. Radstand	3.07 m			
3. Mitte Hinterrad bis Rückseite	1.16 m			
4. Gesamtlänge	6.27 m			
5. Bodenfreiheit	0.42 m			
6. Kabinenbreite	0.89 m			
7. Spurbreit	1.96 m			
8. Gesamtbreite	2.42 m			
9. Gesamtbreite (ausgefahrene Stützen)	3.79 m			
10. Gesamthöhe	2.50 m			
Gabelzinken Standard (Länge x Breite x Stärke)	1200 x 125 x 50 mm			
Wenderadius	4.01 m			
Niveaueausgleich	+/- 9°			
Kippwinkel der Schaufel (Ankippen/Auskippen)	12°/114°			
Geräuschemissionen				
Innenschallpegel (LpA)	82 dB			
Außenschallpegel (LwA)	106 dB			
Vibrationswert an Händen/Armen	<2.5 m/s ²			

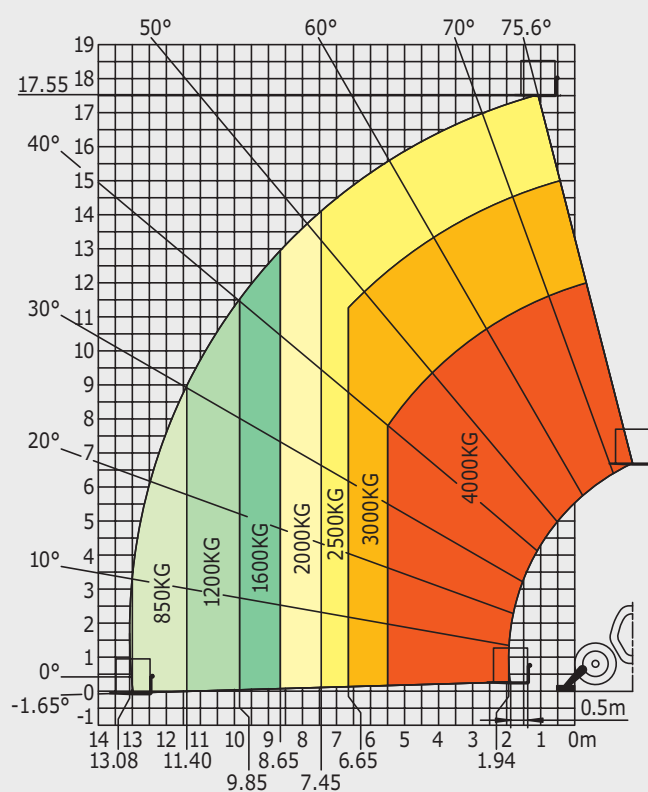


Lastdiagramm Prüfverfahren EN1459 Zusatz B

Maschine auf Rädern mit Gabelzinken

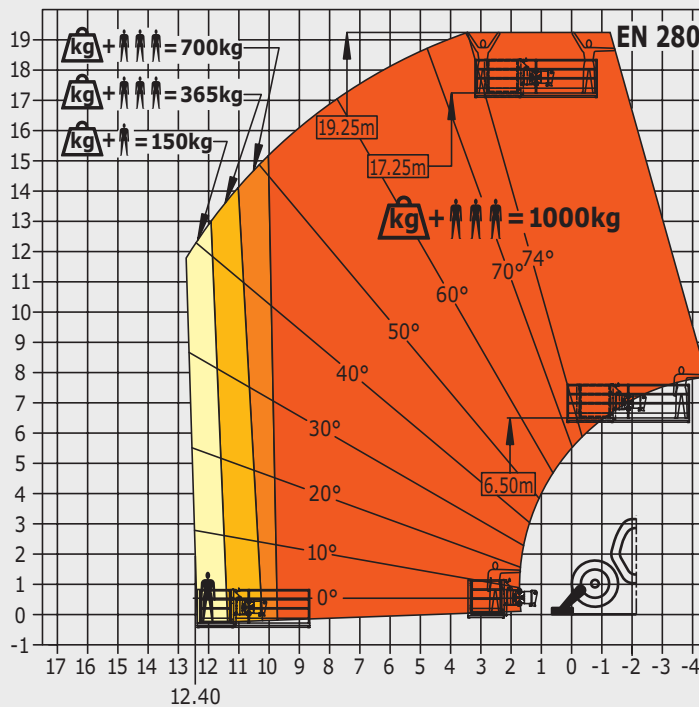


Maschine auf Stützen mit Gabelzinken



Maschine auf Stützen mit Arbeitsbühne

(Versionen MT 1840 A und MT 1840 HA)



Dieser Prospekt enthält die Beschreibung der Ausführungen und möglichen Konfigurationen von Manitou-Produkten, die sich in ihrer jeweiligen Ausrüstung unterscheiden können. Die in diesem Prospekt dargestellten Ausrüstungen können je nach Ausführung zur Grundausrüstung oder zur Sonderausrüstung gehören oder nicht erhältlich sein. Manitou behält sich das Recht vor, die beschriebenen und dargestellten Spezifikationen jederzeit und ohne Vorankündigung zu ändern. Die angegebenen Spezifikationen sind für den Hersteller nicht bindend. Für weitere Einzelheiten wenden Sie sich bitte an Ihren Manitou-Händler. Das Dokument ist vertraglich nicht bindend. Die Darstellung der Produkte ist vertraglich nicht bindend. Die Liste der Spezifikationen ist nicht erschöpfend. Die Logos sowie das visuelle Erscheinungsbild des Unternehmens sind Eigentum von Manitou und dürfen ohne Genehmigung nicht verwendet werden. Alle Rechte vorbehalten. Die Fotos und Zeichnungen in dieser Broschüre dienen nur zur Information und als Anhaltspunkt.



Ihr **MANITOU-Händler:**



Firmensitz:
B.P. 249 - 430 rue de l'Aubinière - 44158 Ancenis Cedex - Frankreich
Tel.: +33 (0)2 40 09 10 11 - Fax: +33 (0)2 40 09 10 97
www.manitou.com