

Technisches Datenblatt :

200 ATJ E

OXYGEN
by **MANITOU**

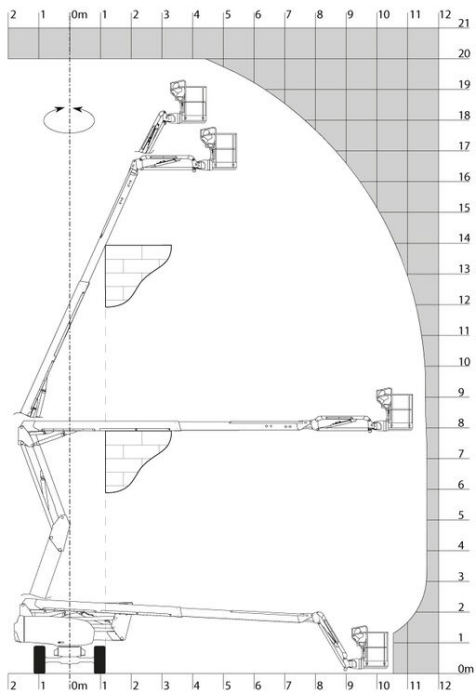


Kapazität		Metrisch
Arbeitshöhe	h21	20 m
Platthöhe	h7	18 m
Maximale seitliche Reichweite	r1	11.57 m
Ärberhang / Knickpunkt Gelenk	h31	7.90 m
Korbarm-Drehwinkel (oben / Boden)		+65 ° / -60 °
Tragfähigkeit des Arbeitskorbs	Q	230 kg
Drehung des Oberwagens		350 °
Drehung des Arbeitskorbs (rechts / links)		90 ° / 90 °
Anzahl Personen (innen / außen)		2 / 2
Gewicht und Reifengröße		
Gewicht der Arbeitsbühne*		7100 kg
Arbeitskorb Abmessungen (Länge x Breite)	lp / ep	1.50 m x 0.75 m
Gesamtbreite	b1	2.32 m
Gesamtlänge	l1	8.34 m
Gesamthöhe	h17	2.46 m
Gesamtlänge eingefahren	l9	6.06 m
Bauhöhe eingefahren	h18	2.71 m
Bodenfreiheit (Zugang)	h20	0.40 m
Gegengewicht Versatz (Oberwagen bei 90°)	a7	0.64 m
Innere Wenderadius	b13	2.42 m
äußere Wenderadius	Wa3	5.31 m
Bodenfreiheit Mitte Radstand	m2	0.38 m
Radstand	y	2.30 m
Leistung		
Fahrgeschwindigkeit - Transportmodus		5.30 km/h
Fahrgeschwindigkeit - Arbeitsmodus		0.70 km/h
Steigfähigkeit		45 %
Zulässige Neigung im Arbeitsmodus		4 °
Reifen		
Bereifung		Nicht markierende Vollgummireifen
Antriebsräder (vorne / hinten)		2 / 2
Lenkräder (vorne / hinten)		2 / 0
Gebremste Räder / Räder		0 / 2
Motor/Batterie		
Batterie / Batteriekapazität		48 V / 460 Ah
Integriertes Ladegerät (V) / Integrated charger (A)		48 V / 60 A
Diverse		
Bodendruck		10.90 daN/cm ²
Hydraulikdruck		240 bar
Fassungsvermögen des Hydrauliktanks		25 l
Einhaltung von Nomen		
Diese Maschine entspricht:		Europäische Richtlinien: 2006/42/EG - Maschinen (Neufassung EN 280:2013) - 2004/108/EG (EMV) - 2006/95/EG (Niederspannung)

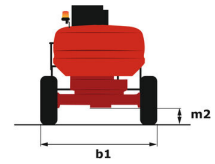
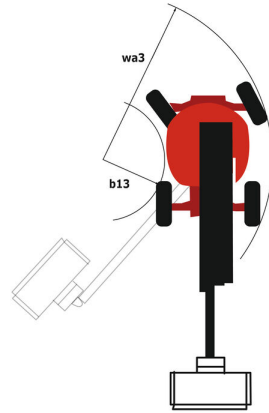
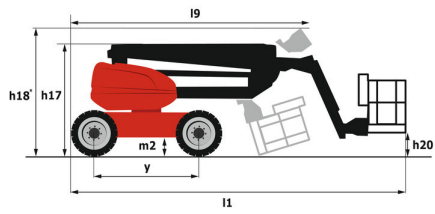
Variiert und ist abhängig von den Länderspezifischen Optionen

200 ATJ E - Traglasttabellen

Lastdiagramm



200 ATJ E - Maßzeichnung



Ausstattung

Standard

230-V-Anschluss
 4 gleichzeitige Bewegungen
 Abriebfeste Reifen
 Alarnton und Kontrollleuchte (Neigung, Überlast, Gefälle)
 Allradantrieb
 Biologisch abbaubares Öl
 Blei-Säure-Batterien
 CAN-Bus-Technologie
 Differentialsperre an der Hinterachse
 Easy Manager
 Elektrische Notpumpe
 Farbdisplay im Korbbedienpult
 Integriertes Ladegerät mit Spannungsumschaltung
 Not-Aus-Schalter im Arbeitskorb und/am Oberwagen
 Pendelvorderachse
 Rundumleuchte
 Schutzabdeckung für Bedienpult
 Totmannpedal
 Unterstützung durch integrierte Fehlerdiagnose
 Vereinfachtes Hebesystem
 Verfahren bei maximaler Arbeitshöhe möglich
 Verzinkter Arbeitskorb
 Werkzeugkasten im Arbeitskorb
 Zentralisierte Batterieauffüllung
 Zwei elektrische Motoren mit 8.5 kW (im Chassis) und 16 kW (im Oberwagen)
 großes Farbdisplay an der Bodensteuerung

Optional

Code Wegfahrsperre
 110 oder 230 V Steckdose mit Schutzschalter
 Arbeitsscheinwerfer im Arbeitskorb
 Biologisch abbaubares Öl
 Druckluftanschluß im Arbeitskorb
 Easy Link mit Fernabschaltung
 Hydraulikölerhitzer
 Oberwagen-Verriegelung mit Schloss
 Piepton bei Fahrt
 Piepton bei allen Bewegungen
 SPS : Secondary protection system
 Sicherheitskit (Helm + Sicherheitsgurt)
 Tastatur-Zugangskontrolle für Easy Link
 Wasser-Anschluss
 verzinkter Arbeitskorb 1.5m mit Tür
 verzinkter Arbeitskorb 1.8m
 verzinkter Arbeitskorb 1.8m mit Tür



Siège Social

430 rue de l'Aubinière - 44150 Ancenis Cedex - France

Tel: +33(0)2 40 09 10 11 - Fax: +33 (0)2 40 09 10 97

www.manitou.com



In vorliegender Broschüre sind die Versionen und Konfigurationsoptionen für Manitou-Produkte beschrieben, die mit unterschiedlicher Ausrüstung ausgestattet werden können. Bei der in der Broschüre beschriebenen Ausrüstung kann es sich um Standard- oder Sonderausrüstung handeln oder um Ausrüstung, die für bestimmte Versionen nicht erhältlich ist. Manitou behält sich das Recht vor, jederzeit unangekündigte Änderungen an den gezeigten und beschriebenen Spezifikationen vorzunehmen. Der Hersteller haftet nicht für die angegebenen Spezifikationen. Für weitere Informationen wenden Sie sich bitte an Ihren Manitou-Händler. Dokument ohne Gewähr. Die Produktbeschreibungen können vom eigentlichen Produkt abweichen. Die Auflistung der Spezifikationen erhebt keinen Anspruch auf Vollständigkeit. Logos und Corporate Identity des Unternehmens sind Eigentum von Manitou und dürfen nicht ohne Genehmigung verwendet werden. Alle Rechte vorbehalten. Die in dieser Broschüre enthaltenen Fotos und Abbildungen dienen lediglich Informationszwecken.

Manitou BF SA - Société anonyme à conseil d'administration - Unternehmenskapital: 39.668.399 Euro - Eingetragen im Handelsregister von Nantes unter der Nummer 857 802 508