



**STARKE PARTNER.
ROBUSTE STAPLER."**

FORTENS™



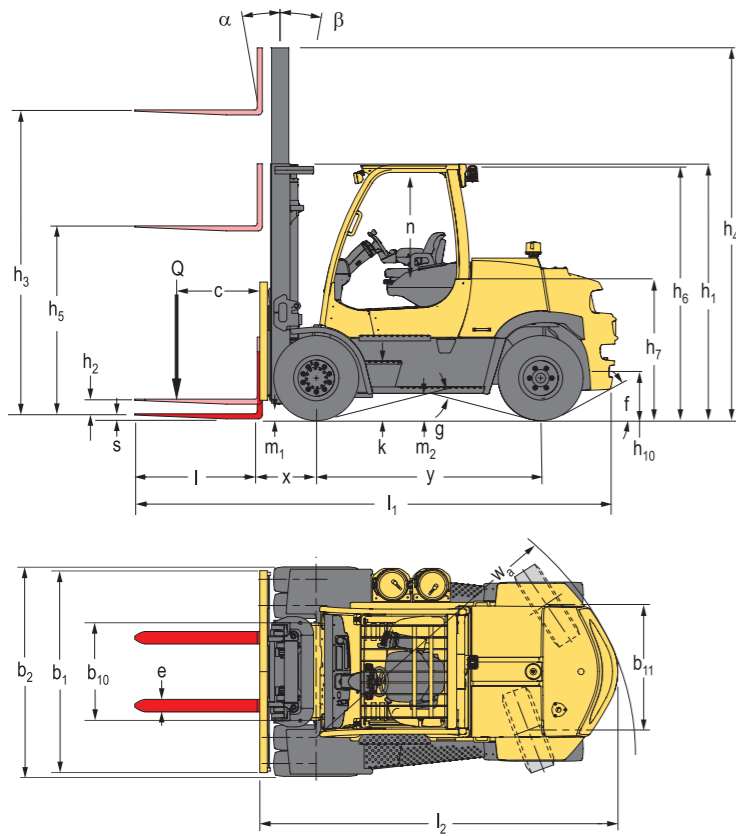
DIESEL- UND TREIBGASSTAPLER

H6.0-7.0FT FORTENS / FORTENS ADVANCE / FORTENS ADVANCE+



6 000-7 000 KG

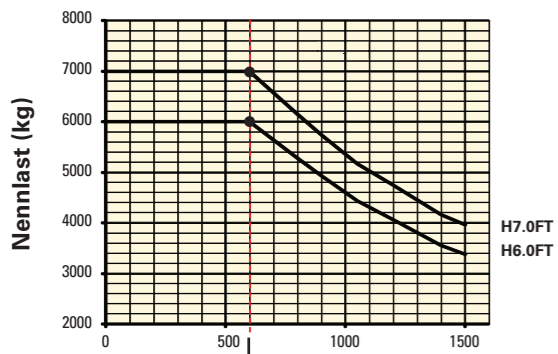
STAPLERABMESSUNGEN



= Schwerpunkt des Staplers ohne Last

Für $b_{12}/2 \leq b_{13}$: $AST = W_a + x + l_6 + a$
 Für $b_{12}/2 > b_{13}$: $AST = W_a + \sqrt{(l_6 + x)^2 + (b_{12}/2 - b_{13})^2}$
 Minimaler Sicherheitsabstand
 (VDI-Standard = 200 mm; BITA-Empfehlung = 300 mm)
 l_6 = Länge der Last

NENNTRAGFÄHIGKEIT



Lastschwerpunkt
Abstand vom Gabelrücken zum Schwerpunkt der Last.

Nennlast
Basiert auf vertikalen Hubgerüsten bis 5.400 mm bis Oberkante der Gabeln.

Tonnen bei 600 mm Lastschwerpunkt

Lastschwerpunkt (mm)

ANMERKUNG:

Die technischen Daten werden durch den Zustand des Fahrzeugs, dessen Ausstattung und die Art und Bedingungen des Betriebs beeinflusst. Sprechen Sie vor dem Kauf Ihres Hyster Gabelstaplers mit Ihrem Händler über die beabsichtigte Verwendung.

- ✂ Mit Standardausrüstung: Hubgerüst, Gabelträger und Gabelzinken.
- Mit Lastschutzgitter 32 mm addieren
- ¶ Unterkante Gabelzinken
- Ohne Lastschutzgitter
- Voll gefederter Sitz in eingedrückter Position
- + h_6 unterliegt einer Toleranz von ± 5 mm, 2.549 mm bei Kabinenoption
- ◆ Die Arbeitsgangbreite (Zeilen 4.34.1 und 4.34.2) ist nach VDI-Norm berechnet, wie aus der Abbildung hervorgeht. Die British Industrial Truck Association empfiehlt, 100 mm zum Sicherheitsabstand (Abmessung a) hinzuzurechnen, um zusätzlichen Rangierbereich an der Staplerrückseite zu erhalten.
- † Die Steigfähigkeit wird angegeben, um einen Vergleich der Antriebsleistung zu ermöglichen, ist jedoch nicht der tatsächliche Wert für den Einsatz des Staplers. Bei Betrieb an Steigungen bitte die Angaben in der Bedienungsanleitung beachten.
- ✦ bei 1,6 km/h
- ◇ Nennwert. Variabel
- ⊕ Auf Grundlage der in EN 12053 angegebenen Gewichtswerte und entsprechend den Testzyklen gemessen

HUBGERÜSTTABELLEN:

- ▽ Ohne Lastschutzgitter 224 mm abziehen
- ◇ Mit Lastschutzgitter 224 mm addieren

AUSRÜSTUNG UND GEWICHT:

Die Gewichtsangaben (Zeile 2.1) basieren auf folgender Ausstattung:

Vollständiger Stapler mit 3400-mm-Zweifach-Hubgerüst mit begrenztem Freihub, 1980-mm-Gabelträger, 1200-mm-Gabel, Elektrohydraulik, Fahrerschutzdach und pneumatischen Reifen für Antrieb und Lenkung.

HINWEIS

Vorsicht beim Transport angehobener Lasten: Bei angehobenem Gabelträger und/oder angehobener Last reduziert sich die Stabilität des Staplers. Bei angehobener Last sollte die Hubgerüsteinigung vorsichtig bzw. nur minimal in die jeweilige Richtung betätigt werden.

Fahrer müssen geschult sein und die Anweisungen in der Bedienungsanleitung gelesen und verstanden haben sowie einhalten.

Alle Werte sind Nennwerte und unterliegen einer gewissen Toleranz. Weitere Informationen erhalten Sie vom Hersteller.

Hyster Produkte können ohne Vorankündigung verändert werden.

Die abgebildeten Stapler verfügen möglicherweise über Sonderausstattungen.

Die Werte können je nach Konfigurationsalternativen variieren.

CE Sicherheit:

Dieser Stapler entspricht den derzeit gültigen EU-Bestimmungen.

ANGABEN ZU HUBGERÜST UND TRAGFÄHIGKEIT

Werte gelten für Stapler mit Standardausrüstung. Die Werte können sich bei anderer Ausstattung ändern. Bitte setzen Sie sich mit Ihrem Hyster Händler in Verbindung, um weitere Informationen zu erhalten.

HUBGERÜSTE FÜR H6.0-7.0FT

Hubgerüsttyp	Maximale Gabelhöhe (mm)	Zurück Neigen	Bauhöhe Hubgerüst eingefahren (mm)	Bauhöhe Hubgerüst ausgefahren (mm)	Freihub (Gabeloberseite) (mm)
Zweifach Begrenzter Freihub	3000	10°	2540	4354 ◇	160
	3400	10°	2740	4754 ◇	160
	4400	10°	3240	5754 ◇	160
	5400	10°	3740	6754 ◇	160
	6000	6°	4165	7354 ◇	160
Dreifach voll Freihub	4700	6°	2570	6054 ◇	1440 ▽
	5600	6°	2870	6954 ◇	1740 ▽
	6200	6°	3120	7554 ◇	1990 ▽

H6.0-7.0FT – Tragfähigkeitstabelle (kg) bei 600 mm Lastschwerpunkt

Hubgerüsttyp	Maximale Hubhöhe (mm)	Alle Reifentypen					
		Mit Standardgabelträger		Mit Gabelträger + Seitenschub		Mit Gabelträger + Seitenschub/Zinkenstellgerät	
		H6.0FT	H7.0FT	H6.0FT	H7.0FT	H6.0FT	H7.0FT
Zweifach Begrenzter Freihub	3000	6000	7000	5760	6710	5690	6630
	3400	6000	7000	5750	6700	5680	6620
	4400	6000	7000	5700	6650	5630	6570
	5400	6000	7000	5670	6620	5600	6540
	6000	5810	6800	5480	6410	5410	6340
Dreifach-Hubgerüst mit Vollfreihub	4700	6000	7000	5560	6480	5490	6400
	5600	5910	6900	5450	6360	5380	6290
	6200	5720	6700	5260	6150	5190	6080

HINWEISE

Zur Tragfähigkeitsberechnung mit anderen Gabelstaplerspezifikationen als in den obigen Tabellen wenden Sie sich bitte an Ihren Hyster Händler.

Die angeführten Nennkapazitäten gelten für Hubgerüste in vertikaler Position bei Staplern mit Standardgabelträger oder Seitenschubträger sowie mit Gabeln mit Nennlänge. Hubgerüste, die die maximalen, in der Hubgerüsttabelle dargestellten Gabelhöhen übersteigen, werden als Hochhubgerüste eingestuft und können je nach Konfiguration von Reifen und Reifenprofil eine verminderte Tragfähigkeit, eine geringere Rückwärtsneigung oder ein Breitprofil erfordern.

Werte gelten für Stapler mit Standardausrüstung. Die Werte können sich bei anderer Ausstattung ändern. Bitte setzen Sie sich mit Ihrem Hyster Händler in Verbindung, um weitere Informationen zu erhalten.

ANTRIEBSEINHEITEN

1.3 Antrieb: elektrisch (Batterie oder Netz), Diesel, Benzin, Treibgas		Diesel	Treibgas
VERBRENNUNGSMOTOR	7.1 Motorhersteller/-typ	Kubota 3.8L	PSI 4.3L
	7.2 Motorleistung gemäß ISO 1585	70,3	72
	7.3 Nenndrehzahl	2200	2400
	7.3.1 Drehmoment bei U/min	333/1600	298/2400
	7.4 Anzahl Zylinder/Hubraum	4/3769	6/4302
	7.10 Batteriespannung/Nennkapazität ◇	12/210	12/132
ANTRIEB	8.1 Antriebsart	Hydrodynamisch	Hydrodynamisch
	8.2 Hersteller/Typ	Dana/Lastschaltgetriebe	Dana/Lastschaltgetriebe
	8.6 Hersteller/Typ Radantrieb/Antriebsachsen	Dana	Dana
	8.11 Betriebsbremse	Ölbadlamellenbremse	Ölbadlamellenbremse
8.12 Feststellbremse	Ölbadlamellenbremse	Ölbadlamellenbremse	

◇ Nennkapazität der Batterie in Amperestunden (Ah) wurde geschätzt.

PRODUKTPAKETE

Die Stapler aus der Hyster Fortens™-Baureihe wurden auf die unterschiedlichen Anwendungsanforderungen der Kunden zugeschnitten. Die Baureihe H6.0-7.0FT ist in verschiedenen Staplerpaketen erhältlich, für die mehrere Antriebsstrangkombinationen entsprechend den jeweiligen Betriebserfordernissen zur Auswahl stehen. Jede Konfiguration zeichnet sich durch verbesserte Effizienz, höchste Zuverlässigkeit, geringere Betriebskosten und hohe Wartungsfreundlichkeit aus.

Modell/Paket	H6.0FT			H7.0FT		
DIESEL	Motor	Getriebe	Bremsen	Motor	Getriebe	Bremsen
Fortens	Kubota 3.8L	Elektronisches Lastschaltgetriebe 2-Gang mit weich schaltender Fahrtrichtungsumkehr	Ölbad	Kubota 3.8L	Elektronisches Lastschaltgetriebe 2-Gang mit weich schaltender Fahrtrichtungsumkehr	Ölbad
Fortens Advance	Kubota 3.8L	DuraMatch™ elektronisches Lastschaltgetriebe 3-Gang	Ölbad	Kubota 3.8L	DuraMatch™ elektronisches Lastschaltgetriebe 3-Gang	Ölbad
Fortens Advance+	Kubota 3.8L	DuraMatch™ Plus 3 3-Gang	Ölbad	Kubota 3.8L	DuraMatch™ Plus 3 3-Gang	Ölbad

Modell/Paket	H6.0FT			H7.0FT		
Treibgas	Motor	Getriebe	Bremsen	Motor	Getriebe	Bremsen
Fortens	PSI 4.3L	Lastschaltgetriebe 2-Gang	Ölbad	PSI 4.3L	Lastschaltgetriebe 2-Gang	Ölbad
Fortens	PSI 4.3L	Elektronisches Lastschaltgetriebe 2-Gang mit weich schaltender Fahrtrichtungsumkehr	Ölbad	PSI 4.3L	Elektronisches Lastschaltgetriebe 2-Gang mit weich schaltender Fahrtrichtungsumkehr	Ölbad
Fortens Advance	PSI 4.3L	DuraMatch™ Elektronisches Lastschaltgetriebe 3-Gang	Ölbad	PSI 4.3L	DuraMatch™ Elektronisches Lastschaltgetriebe 3-Gang	Ölbad
Fortens Advance+	PSI 4.3L	DuraMatch™ Plus 3 3-Gang	Ölbad	PSI 4.3L	DuraMatch™ Plus 3 3-Gang	Ölbad

Vollständige optionale Konfigurationsmöglichkeiten siehe Preisliste.

PRODUKTMERKMALE

Die neue Baureihe Hyster Fortens H6.0-7.0FT ist eine leistungsstarke, kompakte Lösung für den Materialumschlag in einer Vielzahl anspruchsvoller Anwendungen. Die Stapler eignen sich optimal für Anwendungen mit unterschiedlichen Anbaugeräten, beispielsweise für Papierrollen, Getränke, Holz, Metall oder Baumaterial. Durch das äußerst kompakte Design der Modelle wird der zur Verfügung stehende Platz optimal genutzt und die Effizienz maximiert – so können die Betriebskosten gering gehalten werden.

Fortens H6.0-7.0FT Modelle sind mit einem Kubota V3800 E4-3,8-l-Dieselmotor oder einem PSI 4.3-l-TriebgasMotor ausgestattet.

SCHADSTOFFARME MOTOREN VON KUBOTA

Kubota-Dieselmotoren mit Turbolader liefern höchste Zuverlässigkeit. Der 3,8-l-Kubota-Dieselmotor der Stufe IIIB erfüllt strenge Abgasnormen. Dies wird durch den Einsatz verschiedener Technologien wie einer gekühlten Abgasrückführung, einer Ladeluftkühlung und einem aktiv regenerierenden Dieselpartikelfilter (DPF) erreicht, der die Rußemissionen um 90 % auf 0,025 g/kWh reduziert.

Stufe IIIB-konforme Gabelstapler von Hyster sind dank ihres intelligenten Designs zugleich wirtschaftlich und schadstoffarm und mit dem speziellen Stufe IIIB-Symbol gekennzeichnet.



AUSWAHL AN GETRIEBEN

Das Stufe IIIB-konforme Fortens-Standardmodell ist mit einem elektronischen 2-Gang-Lastschaltgetriebe (2V/2R) mit **sanfter Fahrtrichtungsumkehr** für den Transport empfindlicher Lasten ausgestattet. Durch diese Funktion werden Fahrtrichtungswechsel bei einer Geschwindigkeit von über 3,5 km/h verhindert.

Die Modelle der Baureihen Fortens Advance sind mit dem DuraMatch™3-Getriebe mit folgenden Funktionen ausgestattet:

- **Das automatische Abbremsystem (ADS)** bremst den Stapler automatisch ab, sobald das Gaspedal losgelassen wird und bringt den Stapler schließlich ganz zum Stillstand. So wird die Lebensdauer der Bremsen wesentlich verlängert. Darüber hinaus unterstützt diese Funktion den Fahrer beim exakten Positionieren des Staplers vor der Last. Das ADS verfügt über 10 Einstellungen, die vom Servicetechniker über die Armaturenbrettanzeige programmiert werden und entsprechend den jeweiligen Einsatzanforderungen verschiedene Bremseneigenschaften bieten – von sehr sanft bis aggressiv.
- **Bei der kontrollierten Fahrtrichtungsumkehr** steuert der Pacesetter VSM™ das Getriebe zur Gewährleistung sanfter Richtungswechsel. Der Fahrzeugsystemmanager verringert die Kraftstoffzufuhr und bremst so den Motor, aktiviert die automatische Geschwindigkeitsreduzierung, um den Stapler anzuhalten, ändert die Getriebedrehrichtung automatisch und beschleunigt den Stapler durch Erhöhen der Kraftstoffzufuhr. Das System schließt ein Durchdrehen der Reifen sowie plötzliche Lastwechsel für das Getriebe praktisch aus und erhöht die Lebensdauer der Reifen erheblich. Wie das

PRODUKTMERKMALE (2)

automatische Abbremsystem kann auch die kontrollierte Fahrtrichtungsumkehr vom Servicetechniker über die Armaturenbrettanzeige in 10 verschiedenen Einstellungen entsprechend den Einsatzanforderungen programmiert werden.

- **Beim kontrollierten Zurückrollen an Rampen** steuert das Getriebe das Zurückrollen des Staplers an einer Rampe, wenn das Bremspedal und das Gaspedal losgelassen werden. So kann der Stapler an Steigungen optimal gesteuert werden und die Produktivität des Fahrers steigt.
- **Im ersten Gang** wird **eine erhöhte Zugkraft** an Steigungen erreicht.
- **Zweiter und dritter Gang** (falls vorhanden) bieten den maximalen Motorwirkungsgrad für Anwendungen, bei denen lange Fahrwege die Regel sind. Die Modelle der Baureihe Fortens Advance+ sind mit dem elektronisch gesteuerten Dreiganggetriebe DuraMatch™ Plus3 mit erweiterter Funktionalität ausgestattet. Dieses Getriebe weist zusätzlich folgende Funktionen auf:
- **Mithilfe der Drosselklappensteuerung** kann der Fahrer die Fahrgeschwindigkeit abhängig von der Position des Fußes auf dem Gaspedal regulieren. So kann zum Beispiel eine bestimmte Fahrgeschwindigkeit sowohl auf geraden Strecken als auch an Steigungen konstant gehalten werden, ohne dass das Gaspedal weiter durchgedrückt werden muss. Darüber hinaus kompensiert das System den Hydraulikbetrieb sowie die Zugkraft.
- **Mithilfe des dynamischen ADS** wie beim DuraMatch™3 kann der Fahrer den Stapler abbremsen, ohne die Bremse zu betätigen. Dabei wird die Bremskraft durch die Armaturenbretteinrichtungen von 1 bis 10 bestimmt. Dank der Drosselklappensteuerung kann die Verzögerung anhand der Geschwindigkeit, mit der der Fahrer seinen Fuß vom Gaspedal nimmt, reguliert werden.
- **Die automatische Hydrauliksteuerung mit automatisch gesteuertem Kriechgang** sorgt für die automatische Erhöhung der Motordrehzahl beim Anheben von Lasten und sichert so die volle Hydraulikleistung. Der Pacesetter VSM™ erhält die aktuelle Fahrgeschwindigkeit aufrecht (bzw. verhindert Fahrbewegungen), bis der Fahrer das Gaspedal betätigt. Es ist also kein manueller Kriechgang (Inchen) des Fahrers erforderlich und durch die Vereinfachung der auszuführenden Aktionen wird die Produktivität erhöht.

Die Getriebe sind mit dem Kombi-Kühler kompatibel und die durchdachte Konstruktion des Gegengewichtstunnels sorgt zusammen mit einem Blaslüfter für die beste Kühlleistung in der Branche.

Die serienmäßigen Ölbad-Lamellenbremsen senken Dauer und Kosten von Wartungs- und Reparaturmaßnahmen, wodurch Zuverlässigkeit und Verfügbarkeit der Stapler gesteigert werden. Diese Gabelstapler eignen sich ideal für Anwendungen in nassen, schmutzigen oder korrosiven Umgebungen und gewährleisten eine gleichbleibende Bremsleistung während der gesamten Lebensdauer des Staplers. Hierfür sorgt die geschützte Unterbringung der Bremsen in einer versiegelten Einheit, wodurch Verschmutzungen und Beschädigungen vermieden werden.

Alle Antriebsstränge werden vom integrierten Fahrzeugsystemmanager **Pacesetter™ VSM** mit CANbus-Datenübertragung gesteuert, geschützt und verwaltet.

Neben der Überwachung wesentlicher Funktionen ermöglicht das System auch die Anpassung und Optimierung der Staplerleistung. Es ermöglicht die schnelle und einfache Diagnose, minimiert Reparaturausfallzeiten und unnötigen Teiletausch. Unkomplizierte Hydrauliksysteme mit leckfreien ORFS-Anschlüssen verringern das Auftreten von Leckagen und sorgen so für eine noch höhere Zuverlässigkeit.

Es kommen nicht-mechanische Hall-Effekt-Sensoren und Schalter zum Einsatz, die so konstruiert sind, dass sie den Stapler überdauern.

Die Fahrerkabine zeichnet sich durch eine erstklassige **Ergonomie** aus, die für maximalen Fahrerkomfort und optimale Produktivität sorgt.

- Der Bedienbereich wurde durch ein neues Fahrerschutzdach und einen deutlich vergrößerten Fußraum optimiert.
- Das benutzerfreundliche 3-Punkt-Einstiegssystem des Fahrerstands umfasst eine offene rutschfeste Stufe mit einer Höhe von lediglich **32,1 cm**. Der isolierte Fahrerstand gewährleistet geringe Vibrationen durch die Antriebseinheit.
- Die voll verstellbaren Armlehnen mit den TouchPoint™-Minihebeln für die elektronische Hydrauliksteuerung passen sich der Sitzhöhe an und können nach vorne ausgefahren werden.
- Der Griff für Rückwärtsfahrten mit Hupentaste vereinfacht die Rückwärtsfahrt.
- Eine stufenlos verstellbare Lenksäule, das Lenkrad mit 30 cm Durchmesser und Lenkradknauf und der voll gefederte Sitz sichern besten Fahrerkomfort.

Der Hyster Fortens ist extrem schnell und einfach zu **warten**.

- Durch den aktiv regenerierenden Dieselpartikelfilter wird die Anzahl erforderlicher Wartungsarbeiten erheblich reduziert. Die Leistung des Dieselpartikelfilters (DPF) wird ständig überwacht und auf einer Zusatzanzeige auf Augenhöhe des Fahrers angezeigt.
- Die Flügelhaube bietet mühelosen Zugang zu beiden Seiten des Motorraums und die vereinfachte Verkabelung und Hydraulik verbessern die Zugänglichkeit der Komponenten, wodurch sich der Zeitaufwand für ungeplante Reparaturen und regelmäßige Instandhaltung verringert.
- Farbcodes sorgen für eine schnelle tägliche Wartung und die Diagnosesysteme können über die Armaturenbrettanzeige verwaltet werden.
- Intervalle von 4000 Stunden für den Wechsel von Motorkühlmittel und Hydrauliköl tragen ebenfalls zu einer Reduzierung der Ausfallzeiten bei.

STARKE PARTNER. ROBUSTE STAPLER.™

FÜR ANSPRUCHSVOLLE AUFGABEN WELTWEIT.

Hysters breite Produktpalette umfasst Lagertechnik, Gegengewichtsstapler mit Verbrennungs- und Elektromotoren, Containerstapler und ReachStacker. Hyster ist mehr als nur ein Gabelstaplerlieferant.

Unser Ziel ist eine umfassende Partnerschaft, bei der alle Bereiche der Flurförderzeuge abgedeckt werden: Ob Sie professionellen Rat für Ihre Fuhrparkverwaltung, hochqualifizierten Service oder Ersatzteile benötigen: Auf Hyster können Sie sich verlassen.

Unsere hochqualifizierten Händler bieten Ihnen vor Ort schnelle und fachmännische Hilfe. Sie haben kostengünstige Finanzierungspakete im Angebot und präsentieren Ihnen gerne effizient verwaltete Wartungsprogramme, damit sich Ihre Investition auszahlt. Unsere Aufgabe ist es, Ihre Bedürfnisse im Bereich Flurförderzeuge zu erfüllen, damit Sie sich ganz auf den Erfolg Ihres Unternehmens konzentrieren können – heute und auch in Zukunft.



HYSTER EUROPE

Siemensstr. 9, D-63263-Neu-Isenburg, Deutschland.

Telefon: +49 (0) 6102 3 68 68 0



www.hyster.eu



infoeurope@hyster.com



[/HysterEurope](https://www.facebook.com/HysterEurope)




[@HysterEurope](https://twitter.com/HysterEurope)

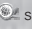


[/HysterEurope](https://www.youtube.com/HysterEurope)



HYSTER-YALE UK LIMITED unter dem Handelsnamen Hyster Europe. Eingetragene Adresse: Centennial House, Building 4.5, Frimley Business Park, Frimley, Surrey GU16 7SG, Vereinigtes Königreich. Eingetragen in England und Wales. Handelsregisternummer: 02636775.

HYSTER,  und FORTENS sind eingetragene Marken in der Europäischen Union und in einigen anderen Ländern.

MONOTROL® ist eine eingetragene Marke und DURAMATCH und  sind Marken in den USA und in einigen anderen Ländern. Hyster-Produkte können ohne Vorankündigung verändert werden. Abbildungen von Gabelstaplern können Sonderausstattungen zeigen, die nicht zum Standardlieferumfang gehören.