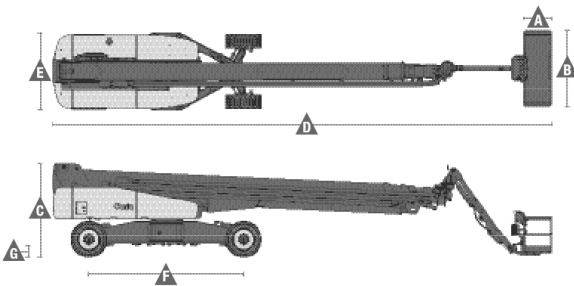




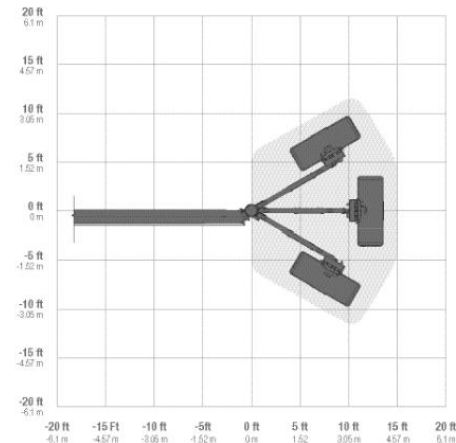
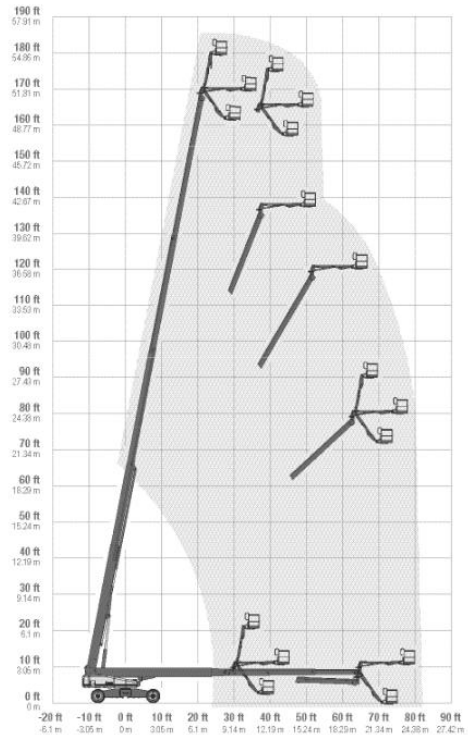
Genie SX-180

Technische Daten

Arbeitshöhe	56,86 m
Plattformhöhe	54,86 m
Max. seitliche Reichweite	24,38 m
Reichweite unter Nullniveau	0,61 m
Max. Tragkraft	340 kg
Schwenkbereich	360°
Länge (D)	11,36 m
Breite (E)	2,48 m
Höhe (C)	2,73 m
Maße Arbeitskorb (L x B)	0,91 m x 2,44 m
Drehung Arbeitskorb	160°
Max. Fahrgeschwindigkeit	4,02 km/h
Gesamtgewicht	24.856 kg
Max. Windgeschwindigkeit	12,5 m/s
Antrieb	Diesel



Arbeitsdiagramm SX-180



Boom Lifte
Diesel

- Hohe Tragkraft
- 3D-Korbarm
- Sehr große Reichweite