

# Genie® ZX™ -135/70

## Technische Daten

Modelle	ZX-135/70
Arbeitshöhe max. <sup>(1)</sup>	43,15 m
Plattformhöhe max.	41,15 m
Reichweite unter Nullniveau	5,87 m
Seitliche Reichweite max. – Sek.-Ausleger ausgef.	18,03 m
Seitliche Reichweite max. – Sek.-Ausleger eingef.	21,26 m
Übergreifende Höhe max. – Sek.-Ausleger ausgef.	23,01 m
Übergreifende Höhe max. – Sek.-Ausleger eingef.	9,91 m
<b>A</b> Plattformlänge (2,44/1,83-m-Modell)	0,91 m/0,76 m
<b>B</b> Plattformbreite (2,44/1,83-m-Modell)	2,44 m/1,83 m
<b>C</b> Höhe – eingefahren	3,09 m
<b>D</b> Länge – eingefahren	12,93 m
<b>E</b> Breite (Achsen eingefahren)	2,49 m
<b>E</b> Breite (Achsen ausgefahren)	3,94 m
<b>F</b> Radstand (Achsen eingefahren)	4,11 m
<b>F</b> Radstand (Achsen ausgefahren)	4,11 m
<b>G</b> Bodenfreiheit – Mitte	0,38 m

## Leistung

Tragfähigkeit – unbegrenzt	272 kg
Plattform-Schwenkbereich	160°
Länge Korbarm	3,66/6,10 m
Vertikaler Korbarm-Schwenkbereich	110°
Oberwagen-Schwenkbereich	360°
Fahrgeschwindigkeit – eingefahren <sup>(2)</sup>	4,8 km/h
Fahrgeschwindigkeit – angehoben, ausgefahren	1,1 km/h
Steigfähigkeit – eingefahren <sup>(2)</sup>	45 %
Neigungssensor-Aktivierung (Längsachse/Querachse)	4,5° / 4,5°
Wenderadius – innen/außen (Achsen eingefahren)	8,03 m/9,96 m
Wenderadius – innen/außen (Achsen ausgefahren)	2,90 m/6,17 m
Reifen (schaumgefüllt)	445 D50/710

## Antrieb/Energie

Antriebsart	Diesel
Notbedienung	12V DC
Hydrauliktankinhalt	246,1 L
Kraftstofftankinhalt	151 L

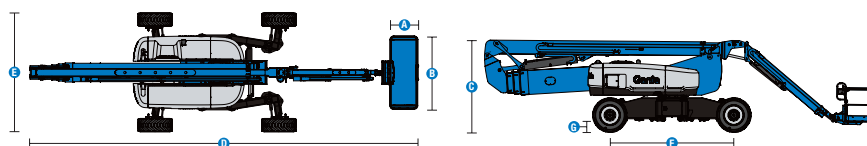
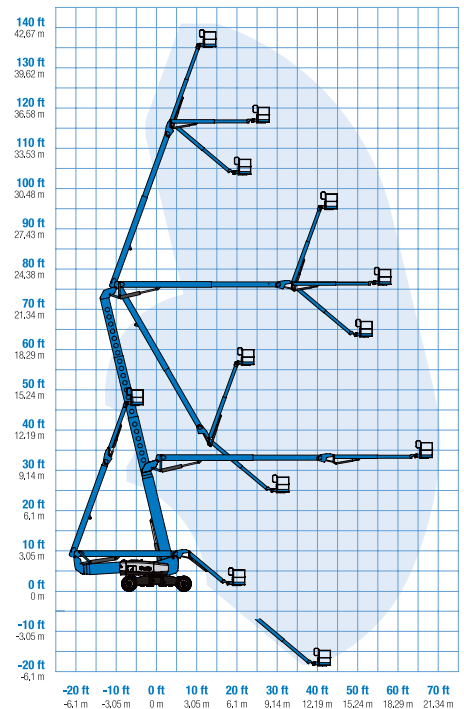
## Gewichte<sup>(3)</sup> und Bodenlast<sup>(4)</sup>

Eigengewicht	21.092 kg
Reifenkontakttdruck	896 kPa
Bodenlast (Reifen)	9,99 kPa

## Schall- & Vibrationspegel

Geräusch-/Schalldruckpegel (Boden)	85 dBA
Geräusch-/Schalldruckpegel (Plattform)	74 dBA
Vibrationen	2,5 m/s <sup>2</sup>

## Arbeitsdiagramm ZX-135/70



(1) CE-Arbeitshöhe liegt 2 m über der Plattformhöhe.

(2) Die Steigfähigkeit bezieht sich auf das Befahren von Steigungen und kann je nach Optionen und Gerätekonfigurationen variieren. Für weitere Details bzgl. der Steigfähigkeit siehe Bedienungsanleitung.

(3) Das Gewicht variiert abhängig von den Optionen und/oder den länderspezifischen Normen (CE).

(4) Die Informationen zur Bodenbelastung sind Circa-Angaben und können je nach Optionen und Maschinenkonfigurationen variieren. Sie sollten nur unter Einhaltung aller notwendigen Sicherheitsbestimmungen angewendet werden.

# Genie® ZX™ -135/70

## SKU: Standardmodell

- **ZX135001CI0005:** ZX-135/70, Stufe IIIA, 220V, Allradantrieb
- **ZX135001CV0003:** ZX-135/70, 110V, Allradantrieb
- **ZX135001CV0004:** ZX-135/70, 220V, Allradantrieb

\* Individuelle Konfiguration

## SKU: Standardmodell

- **ZX135001CV0002:** ZX-135/70, 110V, 3kW Wechselstromgenerator, Allradantrieb
- **ZX135001CV0001:** ZX-135/70, 220V, 3kW-Wechselstromgenerator, Allradantrieb

Verfügbare Optionen		S	S+	Bt0
Antrieb/Energie	74 PS, 55 kW, Deutz TCD2.2L, Turbo Diesel, Stufe IIIA			○
	74 PS, 55 kW, Deutz TCD2.2L, Turbo Diesel, Stufe V	✓	✓	○
	Kaltwetterpaket		○	○
	Diesel-Luftfilter			○
	Diesel-Abgaskatalysator			○
	Sicheres Luftabschaltssystem			○
	Startwiederhol Sperre	✓	✓	✓
	Automatische Motorabschaltung bei Fehlfunktion	✓	✓	✓
	Notbedienung	✓	✓	✓
	Anzeigen für Motorinformationen	✓	✓	✓
Plattform	1,83m Plattform mit zweiseitigen Einstiegen, u.a. Seitenschwingtür			○
	2,44m Plattform mit dreiseitigen Einstiegen, u.a. Seitenschwingtür	✓	✓	✓
	Stromkabel zur Plattform ohne Fehlerstromschutz	✓	✓	✓
	Stromkabel zur Plattform mit Fehlerstromschutz		○	○
	Zweiachiale Joystick Lenkung			○
	Lenkung über Joystickwippe	✓	✓	✓
	Druckluftleitung zur Plattform			○
	Abdeckung für das Plattformbedienpult		○	○
	Lift Guard Maschengitter in voller Plattformhöhe			○
	Lift Guard Maschengitter in halber Plattformhöhe			○
	Beleuchtungspaket: 2 Scheinwerfer am Chassis, 2 Arbeitsscheinwerfer an der Plattform			○
	Zusätzliches oberes Plattformgeländer			○
	3kW, Wechselstromgenerator, 110V/50Hz			○
	3kW, Wechselstromgenerator, 220V/50Hz			○
	Stromkabel zur Plattform	✓	✓	✓
	Fahrertrieb-Aktivierungssystem	✓	✓	✓
	Hupe	✓	✓	✓
	3,6-6,1m Jib-Extend	✓	✓	✓
	Lift Guard Kontaktalarm	✓	✓	✓
	Lift Tools Werkzeugablage	✓	✓	✓
Plattform-Lasterfassungssystem	✓	✓	✓	
Proportionalsteuerung	✓	✓	✓	
Selbstnivellierende Plattform	✓	✓	✓	
Teleskop-Sekundärausleger für übergreifende Höhe	✓	✓	✓	
Fahrerlampenpaket: Blitzwarnleuchten, Absenken-, Fahr- und Neigungsalarm	✓	✓	✓	
Chassis	Lift Connect Telematik	✓	✓	✓
	Lift Connect mit Access Manager Upgrade		○	○
	Bio 32 biologisch abbaubares Hydrauliköl		○	○
	Geländereifen, schaumgefüllt	✓	✓	✓
	Neigungsabschaltung der Hubfunktion		○	○
	Deluxe-Ausstattungs-Paket für den Betrieb unter erschwerten Bedingungen			○
	Standard-Ausstattungs-Paket für den Betrieb unter erschwerten Bedingungen			○
	Zweistufige Fahrmotoren	✓	✓	✓
	Allradlenkung mit spitzem Einschlagswinkel	✓	✓	✓
	Neigungsabschaltung der Fahrertriebfunktion	✓	✓	✓
Betriebsstundenzähler	✓	✓	✓	
Hydraulikölkühler	✓	✓	✓	
Xchassis ausfahrbare Achsen	✓	✓	✓	

Sicheres Luftabschaltssystem (nur Motoren Stufe V)  
Anzeigen für Motorinformationen, Standard bei Stufe IIIA-Motor

- S Standard
- S+ Standardkonfiguration plus Optionen
- Bt0 Individuelle Konfiguration (Build to Order)
- ✓ Standard-Leistungsmerkmale
- Optionen



6,10m Jib-Extend



Mini X-Chassis



23m übergreifende Höhe



### Original Genie Zubehör<sup>(1)</sup>

- Lift Tools Produktivitätswerkzeuge
- Lift Connect-Telematik-Abonnement
- Tech Pro Link Handgerät

(1) Weiteres Original Genie Zubehör verfügbar auf [Parts.GenieLift.com](http://Parts.GenieLift.com).

Technische Daten können ohne vorherige Ankündigung oder Verpflichtung geändert werden. Die Fotos und/oder Zeichnungen in diesem Dokument dienen ausschließlich Illustrationszwecken. Informationen über den korrekten Einsatzzweck entnehmen Sie bitte dem jeweiligen Bedienerhandbuch für das entsprechende Produkt. Zuwiderhandlungen entgegen den Anweisungen des entsprechenden Bedienerhandbuchs oder unverantwortliches Handeln können schwere oder tödliche Verletzungen zur Folge haben. Die für unsere Produkte anzuwendende Gewährleistung ist die Standardgewährleistung, die sich auf das entsprechende Produkt und den Verkauf bezieht. Terex gewährt keine anders vereinbarte oder stillschweigend implizierte Gewährleistung. Die aufgeführten Produkte und Serviceleistungen sind in den USA und zahlreichen anderen Ländern eingetragene Handelsmarken, Servicemarken oder Handelsnamen der Terex Corporation oder ihrer Tochterunternehmen. Terex, Genie, Quality By Design, Xtra Capacity, Lift Power, Lift Guard, Lift Tools, Lift Connect und Tech Pro Link sind eingetragene Markenzeichen der Terex Corporation oder ihrer Tochtergesellschaften.