

JMG Cranes S.p.A.

Sales & Service Office

Via Bergamo, 142

26100 Cremona - Italy

t +39 0372 1786738

Production Plant

Via Sito Nuovo 14

29010 Sarmato (PC) - Italy

t +39 0523 8486

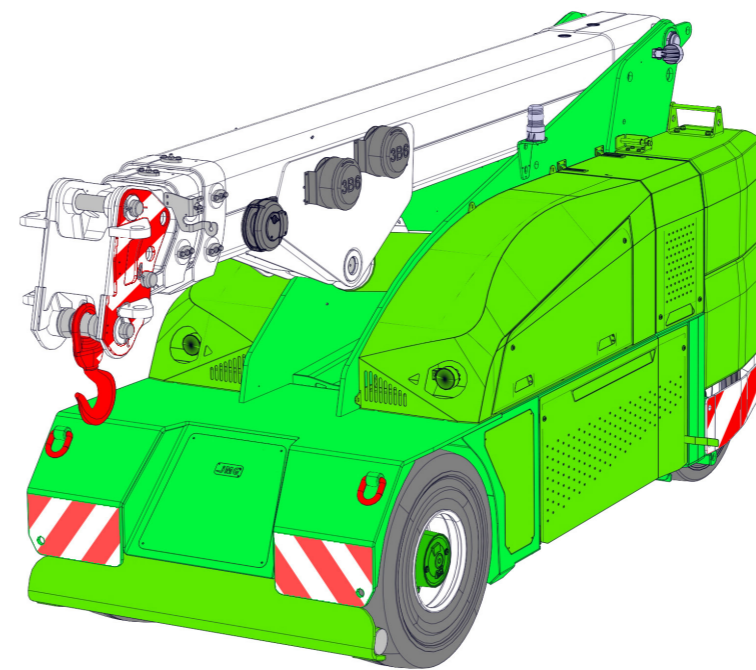
e info@jmgcranes.com



Änderungen an den Daten sind ohne vorherige Ankündigung vorbehalten
Edition 04/2020 © 2020 JMG Cranes srl Ankündigung vorbehalten
Rev.1 - 04/20



Electric Pick & Carry Cranes



MC 100S (metric)
Maximale Tragkraft 10.000 kg

www.jmgcranes.com

JMG[®]
movetosolution

FUNKFERNBEDIENUNG FÜR ALLE KRAN-UND AUSLEGERBEWEGUNGEN.
FALLS VORHANDEN AUCH BEWEGUNGEN VON HYDRAULISCHEN ANBAUTEILEN

VORDERACHSE ANTRIEB MIT GEGENLÄUFIGER BEWEGUNG

ABNEHMBARE KONTERGEWICHTE

PROPORTIONAL AUSFAHRBARER HYDRAULISCHER AUSLEGER

Optionals

- HYDRAULISCH TELESKOPIERBARE SPITZE
- MECHANISCHE SPITZE MIT MECHANISCHER VERLÄNGERUNG
- NICHT KREIDENDE REIFEN
- PERSONENKORB
- HYDRAULISCHE WINDE
- STABILISIERUNGSSTANGE
- KUNDENFARBE
- EX SCHUTZ

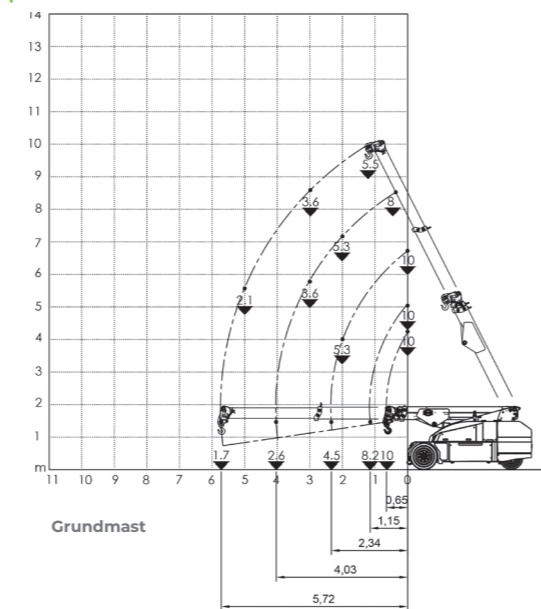


i

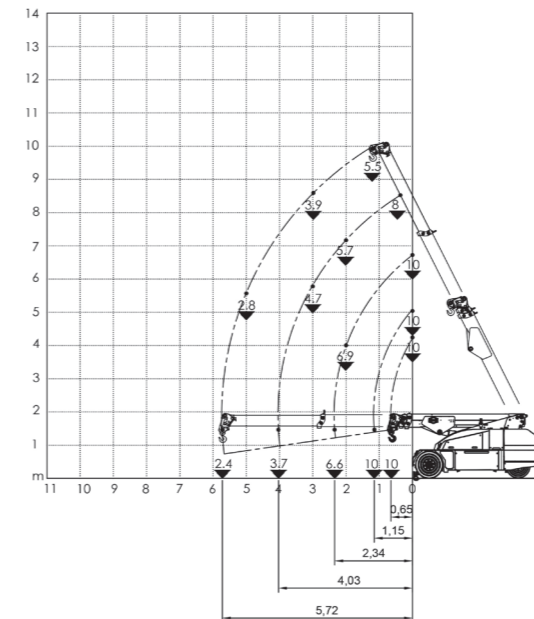
Technische Informationen

Maximale Tragkraft kg	10000	Vorderradantrieb Nr. 2 Elektromotoren AC 7,5 kW 80V. Isolationsklasse H	LMI. Elektronische Lastbegrenzung
	Abmessungen mm	3800x1500x1949	Eigengewicht Kg. 11.400 Abnehmbare Kontergewichte Kg. 4.100
		80 V - 810 Ah 8 Arbeitsstunden	Automatisches Bremssystem an allen Rädern
	Vorne: Nr.2 superelastisch 355-15" Hinten: Nr.2 superelastisch 250-15"	Hergestellt aus vorgefertigten und verschweißten Stahlplatten	Auslegerwinkel +65°/-10°
	über die Hinterachse Lenkwinkel 90°/90°	Elektromotor 16 kW - 80 V AC, Isolationsklasse	

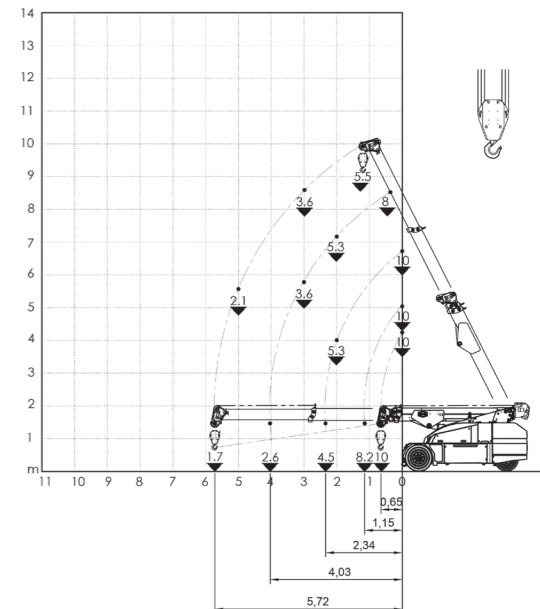
Lastdiagramme



Grundmast - Stabilisierungsstange



Winde



Vorschriften

	Klassifizierung UNI ISO 4301-2: A1
	Gemeinschaftsrichtlinien 2006/42 CE - 2014/30 UE- 2014/35 UE - 2000/14 CE nachfolgende Änderungen
	Referenznormen EN 13000:2014 ANSI/ASME B30.5-2011 und nachfolgende Änderungen

Abmessungen

