

SKYWORKER

ALUMINIUM-ANHÄNGERKRAN



PAUS
...the people who care

PTK 27
PTK 31

DER KOMPAKTESTE SEINER KLASSE!



LEISE + GESCHÜTZT
Extrem gekapselter Antrieb sowie geschützt verbaute Elektronikkomponenten.



KOMPAKT
Minimale Aufstellfläche durch einziehbare Stützen ermöglicht Einsatz auf engstem Raum.



HANDLICH
Leichtes, kompaktes Bedienpult mit Kipp-/ Hebelsteuerung sowie Informationsdisplay gewährleistet einfache und sichere Bedienung.



WENDIG
Kompakte Bauweise des Chassis mit nur einer Achse für leichtes Rangieren auch unter beengten Platzverhältnissen.



STARK
Gezogene Kranprofile aus hochfestem Aluminium.



ÜBERSICHTLICH
Optische Lastanzeige mit Ampelfunktion.



PRAKTISCH
Dank patentierter klappbarer Zugvorrichtung wird die Aufstellfläche auf ein Minimum reduziert.

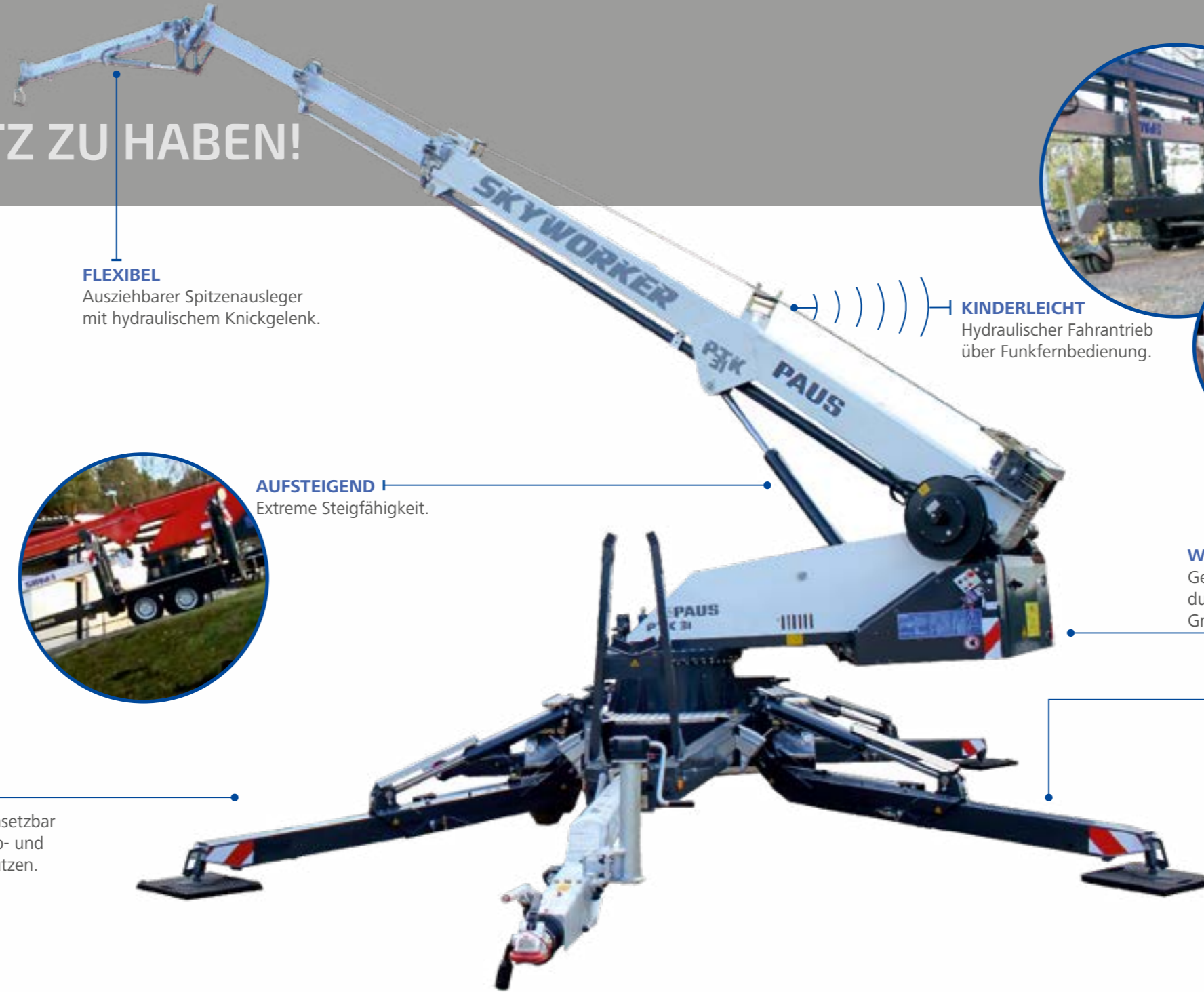


OPTIONAL
Mit mechanischem Knickausleger inkl. ausziehbarer Spitze.



BEWEGLICH
Extrem flexibel einsetzbar durch einzeln klapp- und teleskopierbare Stützen sowie optional mit automatischer Abstüznivellierung.

FÜR JEDEN EINSATZ ZU HABEN!



9,2 m

FLEXIBEL

Ausziehbarer Spitzenausleger mit hydraulischem Knickgelenk.



AUFSTIEGEND

Extreme Steigfähigkeit.



KINDERLEICHT

Hydraulischer Fahrtrieb über Funkfernbedienung.



BEQUEM

Ergonomisches Bedienpult mit integriertem Analysedisplay sowie Anzeige aller relevanten Betriebsdaten.



WARTUNGSFREUNDLICH

Weit öffnende Montageklappen für gute Zugänglichkeit zu den Motorkomponenten, sehr gute Schalldämmung.



WIRTSCHAFTLICH

Geringer Kraftstoffverbrauch durch lastabhängige Drehzahlregulierung; Großer 25 l Treibstofftank.



BEWEGLICH

Äußerst flexibel einsetzbar durch einzeln klapp- und teleskopierbare Stützen.

PLATZSPAREND

Einschiebbare Deichsel verringert die Aufstellfläche.



SICHER

Auch bei schmaler Abstützung und unter Vollast 360° endlos drehbar.



STANDARDS, DIE ÜBERZEUGEN

PTK 27

- Ausfahrlänge bis zu 27 m
- Nutzlast maximal 1 t
- Hohe seitliche Reichweite bei maximaler Standsicherheit
- Einsetzbar als Teleskopkran oder optional mit Knickausleger
- KTL behandeltes Chassis inklusive Pulverbeschichtung und Hohlraumversiegelung
- Geringes Eigengewicht – mit nur 2,9 t lässt sich der PTK 27 einfach zum Einsatzort ziehen
- Extrem geringe Aufstellfläche dank patentierter Auflaufeinrichtung am Ausleger

PTK 31

- Ausfahrlänge bis zu 31 m
- Nutzlast maximal 1,6 t
- Vollhydraulischer Spitzenausleger
- Geschlossene Alu-Profile für noch mehr Stabilität
- Extrem einfach im Handling durch Funkfernsteuerung
- KTL behandeltes Chassis inklusive Pulverbeschichtung und Hohlraumversiegelung
- Hohe seitliche Reichweite bei maximaler Standsicherheit
- Mit einem Gesamtgewicht von 3,5 t kann der Skyworker einfach mit dem Auto transportiert werden



OPTIONEN, DIE BEGEISTERN

KOMFORTPAKET

Bestehend aus folgenden Highlights, steuerbar vom Bedienpult der Funkfernbedienung:

- Leichtes Aufstellen durch automatische Selbstnivellierung
- Absenkbare Hinterachse erleichtert die Rangierbarkeit (PTK 31)
- Hydraulischer hochleistungs-Radantrieb über Funkfernbedienung



SONDERLACKIERUNG

Wir lackieren Ihren Paus Skyworker individuell in Ihrer Wunschfarbe. So können Sie Ihre persönliche Hausfarbe optimal in Szene setzen.



UNTERLEGPLATTEN

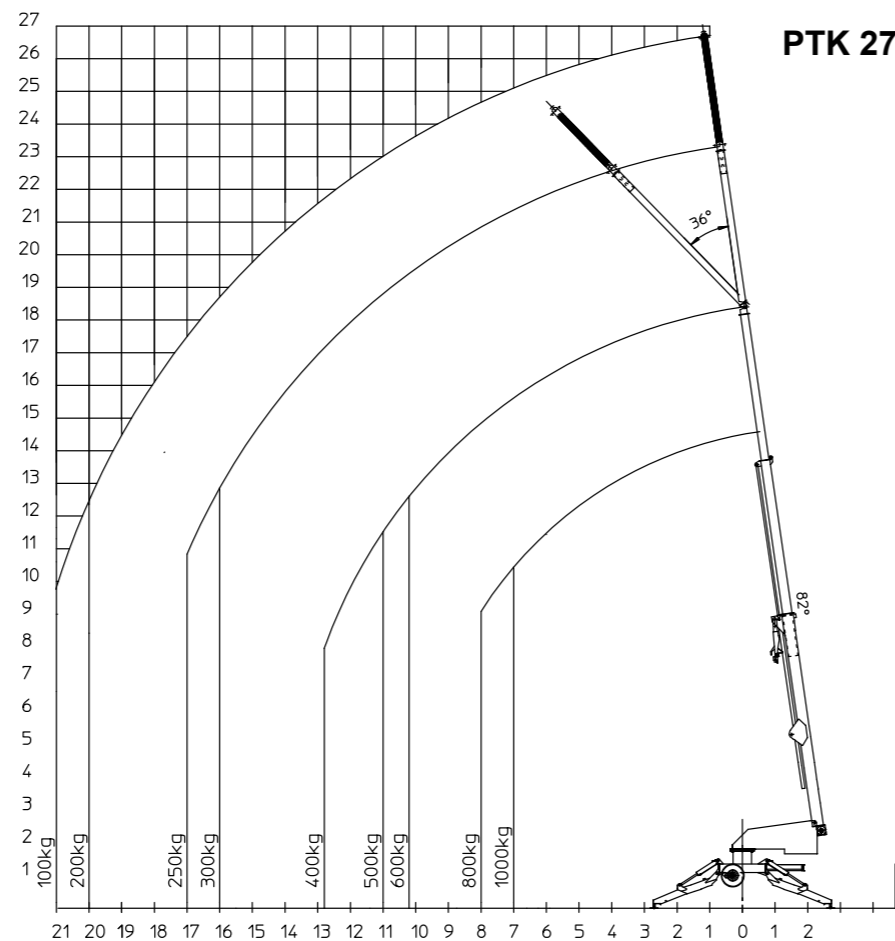
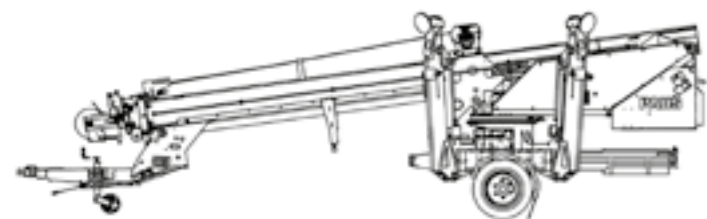
Für eine optimale Gewichtsverteilung auch auf losem Untergrund erhalten Sie Unterlegplatten als Zubehör.



PTK 27

TECHNISCHE DATEN

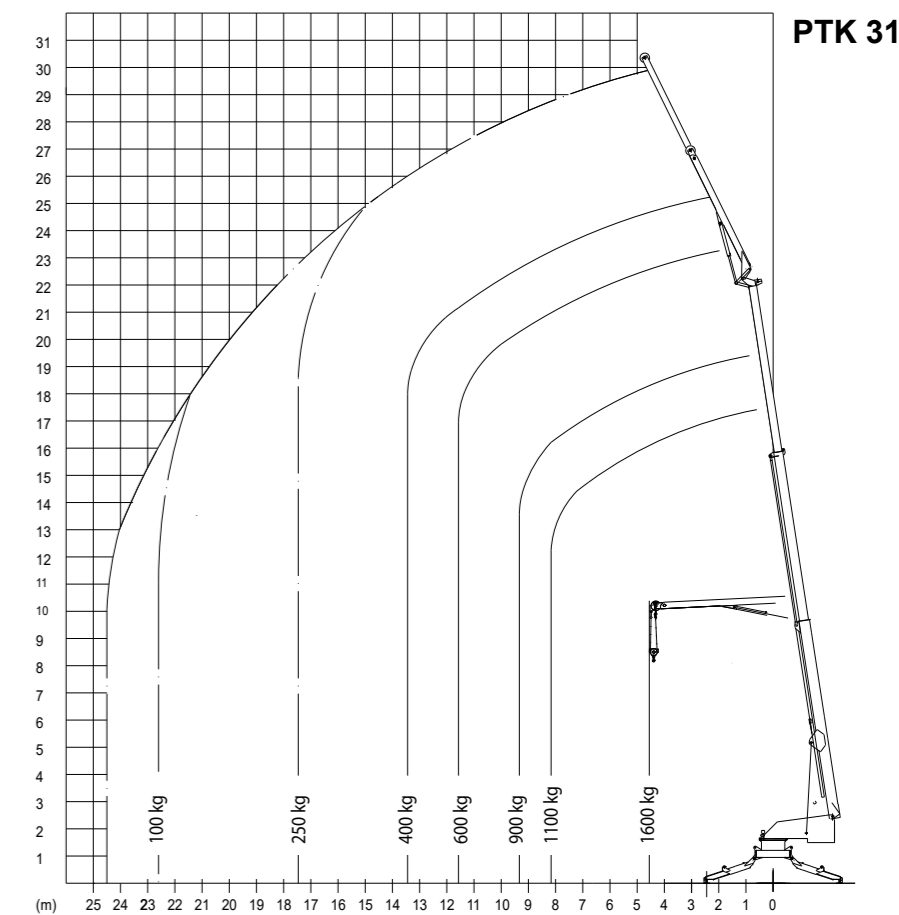
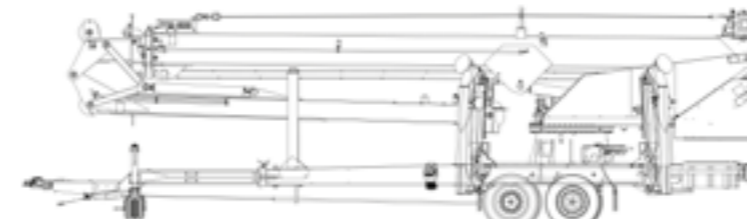
Maximale Ausfahrlänge	ca. 26,50 m
Auslegerwinkel	82°
Maximaler Aufrechtwinkel (Knickausleger)	36°
Seilgeschwindigkeit	ca. 0 - 45 m/min
Antrieb	Benzin / opt. Diesel
Schwenkbereich	440° Drehanschlag opt. 360° endlos
Minimale Abstützfläche in der Breite	ca. 3,85 m
Maximale Abstützfläche in der Breite	ca. 5,40 m
Maximale Traglast	ca. 1.000 kg
Transportbreite	ca. 2,18 m
Transporthöhe	ca. 2,32 m
Transportlänge mit Deichsel	ca. 8,15 m
Achslast	max. 2.900 kg
Stützlast	max. 100 kg
Gesamtgewicht	max. 2.900 kg



PTK 31

TECHNISCHE DATEN

Maximale Ausfahrlänge	ca. 30,50 m
Auslegerwinkel	ca. 0° - 173°
Maximaler Aufrechtwinkel (Knickausleger)	83°
Seilgeschwindigkeit	ca. 0 - 50 m/min
Antrieb	Benzin / opt. Diesel
Schwenkbereich	360° endlos
Minimale Abstützbreite	ca. 3,30 m
Maximale Abstützbreite	ca. 4,80 m
Maximale Traglast	ca. 1.600 kg
Transportbreite	ca. 1,99 m
Transporthöhe	ca. 2,45 m
Transportlänge mit Deichsel	ca. 8,80 m
Achslast	ca. 3.500 kg
Stützlast	max. 150 kg
Gesamtgewicht (in Grundausführung)	ca. 3.500 kg



PERSONENABSTURZSICHERUNG & ELEKTROANTRIEB



PERSONENABSTURZSICHERUNG PTK 31

- Absicherung von Personen während der Arbeit in luftigen Höhen
- Höhensicherungsgerät (nach EN 360) inkl. Sicherheitsgeschirr wird in Lasthakenadapter eingehängt
- Arbeitsradius des Höhensicherungsgeräts ab Hakenspitze: 10 Meter
- Funkfernsteuerung wird per Kabel mit dem Kran verbunden – Sichtkontakt zwischen Bediener und gesicherter Person
- Aktuelle Statusanzeige der Personenabsturzicherung im Display ablesbar
- Schutz vor Fehlbedienung durch die steuerungsseitige Überwachung aller sicherheitsrelevanten Voraussetzungen

ELEKTROANTRIEB PTK 31

- Umweltfreundlicher 400V E-Antrieb
- Emissionsfrei & Geräuscharm
- Einsatz innerhalb von Hallen möglich
- Leichte Demontage durch Schnellkupplungsanschlüsse und Staplereinschübe



SOLAR-MODULVERTEILER

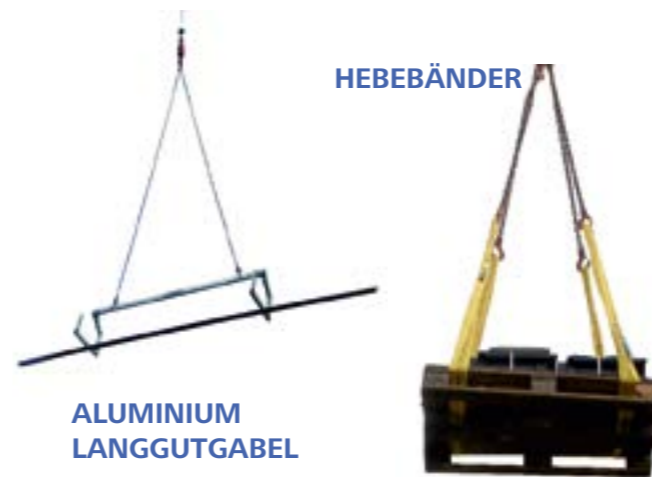
SPITZENVERLÄNGERUNG



DACHZIEGELVERTEILER



ALUMINIUM DACHZIEGELZANGEN



ALUMINIUM LANGGUTGABEL



HEBEBÄNDER



BIS 1200 KG NUTZLAST

DIVERSE ALUMINIUM PALETTENGABELN



ALUMINIUM KIPPMULDE



DIVERSE GLASTRANSPORTMITTEL

**IHRE LIFTECHNIK-
PRODUKTPALETTE
HUBARBEITSBÜHNEN**



Hubarbeitsbühnen-
Anhänger aus Aluminium
mit einer Arbeitshöhe
von bis zu 21 m und
einer Nutzlast von max.
200 kg.

SCHRÄGAUFZÜGE



Bau- und Möbelaufzüge mit
bis zu 44 m Förderhöhe und
max. 400 kg Nutzlast.

WWW.PAUS.DE



HERMANN PAUS MASCHINENFABRIK GMBH

Siemensstraße 1-9 | D-48488 Emsbüren

Tel.: +49 5903 7070

Fax: +49 5903 707333

info@paus.de | www.paus.de

Find us on  PausLiftech

WE CARE

Als Spezialist für komplette und spezielle Lösungen bietet Paus eine umfangreiche Auswahl an Maschinen für den Berg- und Tunnelbau, Liftechnik, Baumaschinen und auch Industriefahrzeugen seit 1968 an.

Paus steht für „Quality Made in Germany“.

Unser Qualitätsmanagement ist nach ISO 9001 zertifiziert.

IHR FACHHÄNDLER

