

Robust und leistungsstark für härteste Einsätze mit schweren Lasten

Hervorragende Fahrstabilität

Mehrschichtiger Einsatz durch seitliche Batterieentnahme (optional)



## EJE 220/225/230/235

Elektro-Deichselhubwagen (2.000/2.500/3.000/3.500 kg)

Die Hubwagen der EJE-Baureihe 2 sind wahre Kraftpakete: Sie kommen überall dort zum Einsatz, wo es „hoch hergeht“ und auf maximale Umschlagleistung ankommt: Bei der LKW-Be- und -Entladung an der Rampe. Im harten Dauereinsatz mit schweren Lasten. Beim 2- oder sogar 3-Schicht-Betrieb. Unter rauen Einsatzbedingungen. Hier kommen die Vorteile des EJE besonders zum Tragen:

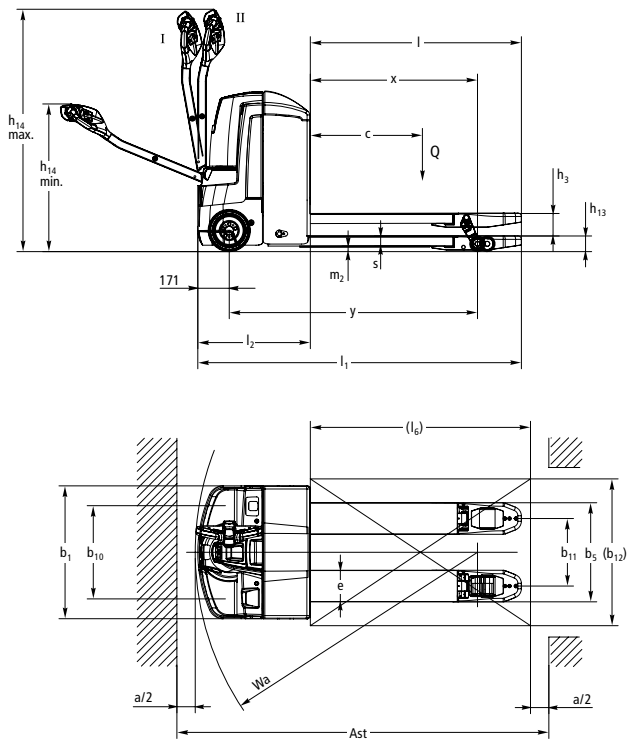
- Leistungsstarker, innovativer 1,6-kW-Drehstromfahrmotor für höchste Umschlagleistungen.
- Hohe Tragfähigkeiten und kraftvoller Hubmotor.

- Besonders robustes Chassis für höchste Beanspruchungen.
- Modernste Steuerungselektronik für perfektes Handling.
- Exzellenter Energiehaushalt für geringe Betriebskosten.
- Große Batterien für lange Einsatzdauer.

Dazu kommen die ergonomischen Vorteile: Die unten angelenkte, lange Deichsel hält den Bediener stets „auf Abstand“ und sorgt daher für ein sicheres Arbeiten. In ganz engen Bereichen hilft dabei der Schleichfahrtaster. Dieser ermöglicht das Fahren mit hoch gestellter Deichsel bei automatisch reduzierter Geschwindigkeit. Der EJE lässt sich mit Batterien

bis zu 375 Ah ausrüsten. In Kombination mit der hochmodernen und sparsamen Drehstromtechnik ergeben sich längere Einsatzzeiten als mit herkömmlicher Technik. Mit einer optional erhältlichen seitlichen Batterieentnahme lassen sich ohne weiteres mehrschichtige Einsätze bis hin zu einem 24-h-Betrieb erzielen. Der komplett neu entwickelte Multifunktionsdeichselkopf steckt voller Innovationen: gedichtete Sensorik (IP 65) für höchste Ausfallsicherheit, Wippentaster mit berührungslos arbeitender Elektronik für perfekte Bedienung in jeder Deichselstellung, übersichtliche Schalteranordnung für beste Ergonomie.

# EJE 220/225/230/235



I = Fahrposition normal; II = Fahrposition Schleichfahrt



# Technische Daten nach VDI 2198

Kennzeichen	1.1	Hersteller (Kurzbezeichnung)	Jungheinrich							
			EJE 220	EJE 225	EJE 230	EJE 235				
Kennzeichen	1.2	Typzeichen des Herstellers								
	1.3	Antrieb	Elektro							
	1.4	Bedienung Hand, Geh, Stand, Sitz, Kommissionierer	Geh							
	1.5	Tragfähigkeit/Last	Q	t	2	2,5	3	3,5		
	1.6	Lastschwerpunktabstand	c	mm	600					
	1.8	Lastabstand	x	mm	911 <sup>3)</sup>					
	1.9	Radstand	y	mm	1353 <sup>3)</sup>	1353 <sup>1)</sup>	1353	1353 <sup>3)</sup>		
	Gewichte	2.1.1	Eigengewicht incl. Batterie (s. Zeile 6.5)			kg	540	647	580	647
		2.2	Achslast mit Last vorn/hinten			kg	876 / 1664	1034 / 2113	1154 / 2426	1034 / 2113
2.3		Achslast ohne Last vorn/hinten			kg	423 / 117	497 / 150	457 / 123	497 / 150	
Räder/Fahrwerk	3.1	Bereifung				PU/Vulkollan	PU/Vulkollan	PU/Vulkollan	PU / VU	
	3.2	Reifengröße, vorn			mm	Ø 230 x 70				
	3.3	Reifengröße, hinten			mm	Ø 85 x 110	Ø 85 x 110	2x Ø 85 x 85	2x Ø 85 x 85	
	3.4	Zusatzräder (Abmessungen)			mm	Ø 100 x 40				
	3.5	Räder, Anzahl vorn/hinten (x = angetrieben)				1x +2				
	3.6	Spurweite, vorn	b <sub>10</sub>	mm	508					
	3.7	Spurweite, hinten	b <sub>11</sub>	mm	368					
Grundabmessungen	4.4	Hub			h <sub>3</sub>	122				
	4.9	Höhe Deichsel in Fahrstellung min./max.			h <sub>14</sub>	805 / 1321				
	4.15	Höhe gesenkt			h <sub>13</sub>	85	85	85	92	
	4.19	Gesamtlänge			l <sub>1</sub>	1763				
	4.20	Länge einschl. Gabelrücken			l <sub>2</sub>	613	613 / 685	613	613	
	4.21	Gesamtbreite			b <sub>1</sub> /b <sub>2</sub>	720				
	4.22	Gabelzinkenmaße			s/e/l	55 / 172 / 1150				
	4.25	Gabelaußenabstand			b <sub>5</sub>	540				
	4.32	Bodenfreiheit Mitte Radstand			m <sub>2</sub>	30				
	4.33	Arbeitsgangbreite bei Palette 1000 x 1200 quer			Ast	1977 <sup>2)</sup>	1977 / 2049 <sup>2)</sup>	1977	1977 <sup>2)</sup>	
4.34	Arbeitsgangbreite bei Palette 800 x 1200 längs			Ast	2027 <sup>1)</sup>	2027 / 2099 <sup>1)</sup>	2027	2027 <sup>1)</sup>		
4.35	Wenderadius			W <sub>a</sub>	1538 <sup>3)</sup>	1538 <sup>3)</sup>	1538	1538 <sup>3)</sup>		
Leistungsdaten	5.1	Fahrgeschwindigkeit mit/ohne Last			km/h	6 / 6				
	5.2	Hubgeschwindigkeit mit/ohne Last			m/s	0,04 / 0,06	0,03 / 0,06	0,3 / 0,6	0,03 / 0,06	
	5.3	Senkgeschwindigkeit mit/ohne Last			m/s	0,05 / 0,05	0,05 / 0,05	0,5 / 0,5	0,05 / 0,05	
	5.8	Max. Steigfähigkeit mit/ohne Last			%	10 / 20	8 / 20	6 / 20	5 / 20	
	5.10	Betriebsbremse				elektrisch				
Elektrik	6.1	Fahrmotor, Leistung S2 60 min.			kW	1,6				
	6.2	Hubmotor, Leistung bei S3 10%			kW	1,5				
	6.3	Batterie nach DIN 43531/35/36 A, B, C, nein				B				
	6.4	Batteriespannung/Nennkapazität K5			V/Ah	24 / 250				
	6.5	Batteriegewicht			kg	220				
Sonst.	8.1	Art der Fahrsteuerung				AC SpeedControl				
	8.4	Schalldruckpegel nach EN 12053, Fahrerohr			dB (A)	70				

<sup>1)</sup> Diagonal nach VDI: + 204 mm

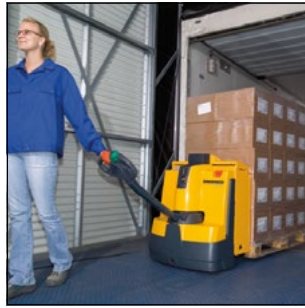
<sup>2)</sup> Diagonal nach VDI: + 366 mm

<sup>3)</sup> Lastteil gesenkt: + 55 mm

# Vorteile nutzen



Einsatz im Blocklager



Der EJE bei der LKW-Entladung



Ergonomischer Deichselkopf

## Innovative Drehstromtechnik

Jungheinrich-Motoren in Drehstromtechnik bieten Ihnen mehr Leistungsfähigkeit bei gleichzeitiger Reduzierung der Betriebskosten:

- Hoher Wirkungsgrad mit exzellentem Energiehaushalt .
- Starke Beschleunigung auch mit maximaler Last.
- Schneller Fahrtrichtungswechsel ohne die sonst übliche „Gedenksekunde“ .
- Keine Kohlebürsten – der Fahrmotor ist wartungsfrei .
- Zweijährige Gewährleistung auf den Fahrmotor.

## Robuste Bauweise auch für härteste Einsätze

- Schürze am Vorderrahmen aus hochwertigem 8-mm-Stahl.
- Verstärkte Gabelkonstruktion für hohe Tragfähigkeiten.
- Gefederter Antrieb kompensiert Stöße bei sehr schweren Lasten (nur EJE 235).

## Optimale Kurvenlage

Gefederte und gedämpfte Stützräder – verbunden über die Koppelschwinge

„ProTracLink“ – verteilen die Stützkraft je nach Fahrtsituation: gleichmäßig auf alle Räder bei Geradeausfahrt, konzentriert auf das äußere Stützrad bei Kurvenfahrt. Darüber hinaus sorgt „ProTracLink“ für geringeren Stützradverschleiß bei schräger Auffahrt auf die Rampe durch einen Niveau-Ausgleich: Beide Stützräder befinden sich durch eine mechanische Verbindung immer auf gleicher Höhe. Das untere Stützrad stößt nirgendwo gegen und wird nicht beschädigt.

## Ergonomisch arbeiten

Der neu entwickelte Deichselkopf ist perfekt an die ergonomischen Bedürfnisse des Bedieners angepasst:

- Klare Farbsystematik sowie Taster mit abriebfesten Symbolen für intuitives Bedienen.
- An die Handhaltung des Bedieners optimal angepasste Griffneigung.
- Schleichfahrttaster auf der Unterseite des Deichselkopfes für gute Erreichbarkeit und das Fahren mit senkrecht stehender Deichsel
- Wippentaster für gleichermaßen gute Bedienung in jeder Deichselstellung.

- Der Deichselkopf bietet darüber hinaus höchste Ausfallsicherheit durch berührungslose Sensorik, geschützt gemäß Schutzklasse IP 65.

## Lange Einsatzzeiten

Batteriekapazitäten bis zu 375 Ah gewährleisten lange Einsatzzeiten.

- Kurzversion: 2 EPzS 180 / 250 Ah.
- Langversion: 3 EPzS 375 Ah (nur EJE 225).
- Integriertes Ladegerät (24 V / 30 A für Naßbatterien und wartungsfreie Batterien) für das einfache Aufladen der Batterie an jeder Netzsteckdose (optional)
- Seitliche Batterieentnahmemöglichkeit für mehrschichtige Einsätze (optional).

## Zusatzausstattungen

- Kühlhausausführung.
- Einlaufrollen.
- Lastschutzzitter.

**Jungheinrich**  
Vertrieb Deutschland AG & Co. KG

Am Stadtrand 35  
22047 Hamburg  
Telefon 0800 222 585858\*  
\*Deutschlandweit kostenlos

info@jungheinrich.de  
www.jungheinrich.de

Zertifiziert sind unsere Produktionswerke in Norderstedt und Moosburg. **ISO 9001**  
**ISO 14001**

Jungheinrich Flurförderzeuge entsprechen den europäischen Sicherheitsanforderungen.



**JUNGHEINRICH**  
Machines. Ideas. Solutions.